



KÜTAHYA
SAĞLIK BİLİMLERİ
ÜNİVERSİTESİ

**AKADEMİK PERSONEL MEMNUNİYET ANKETİ
SONUÇ VE DEĞERLENDİRME RAPORU**

Kalite Koordinatörlüğü

Mart-2023

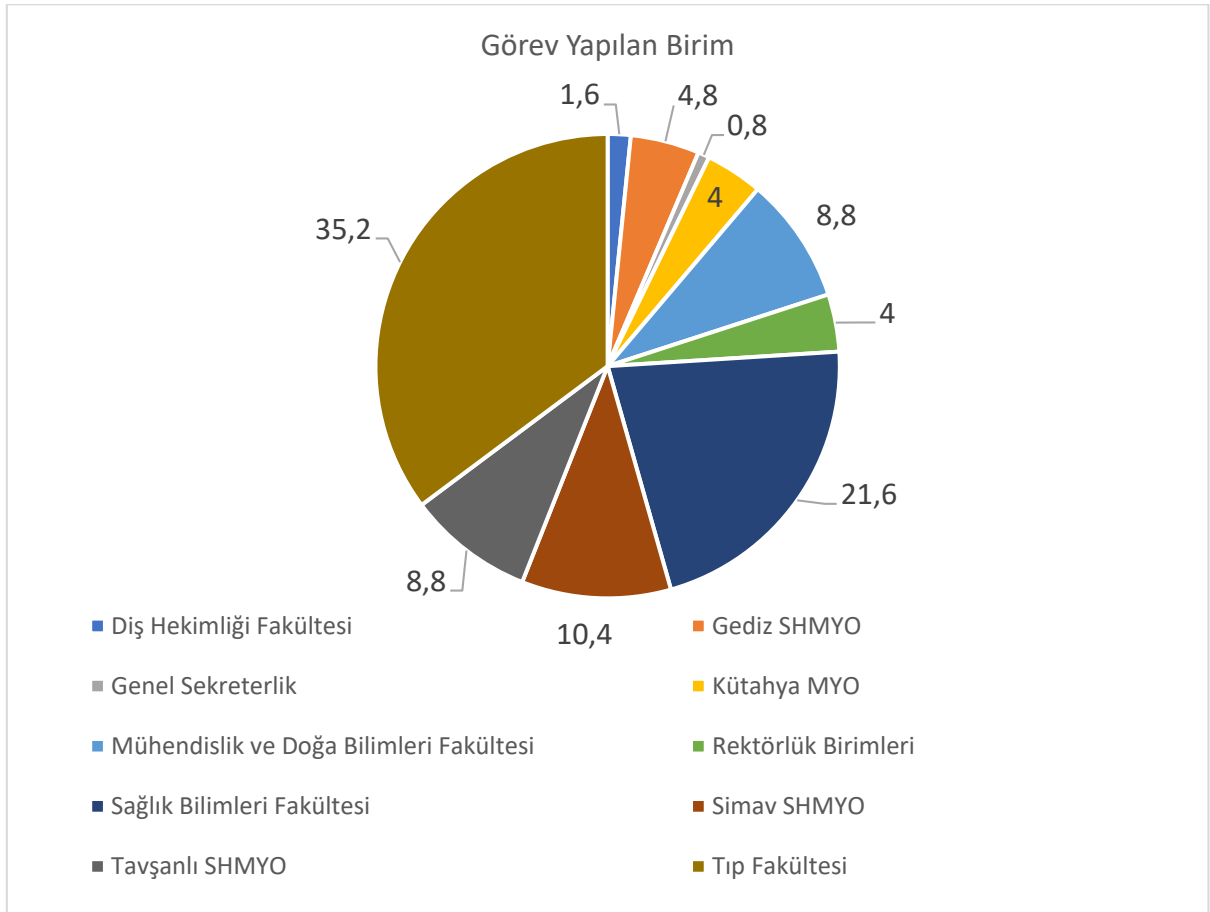
T.C.
KÜTAHYA SAĞLIK BİLİMLERİ ÜNİVERSİTESİ
AKADEMİK PERSONEL MEMNUNİYET ANKETİ ANALİZİ

Bu analiz, Kütahya Sağlık Bilimleri Üniversitesi'nde görev yapan akademik personelinin memnuniyet düzeylerinin belirlenmesi, üniversitede yürütülen faaliyetlerin akademik personelin gözünden değerlendirilmesi, varsa eksik yönlerinin tespit edilerek çözüm önerilerinin geliştirilmesi ve bu önerilerin iyileştirme sürecine dahil edilerek eğitim- öğretim verimliliğinin artırılması amacıyla yapılmıştır. Bu kapsamda Ocak 2023 tarihinde üniversitemizde görev yapan akademik personelin tamamına EBYS ve e-mail üzerinden memnuniyet anketi gönderildi ve çevrimiçi ortamda anket formunun doldurulması sağlandı.

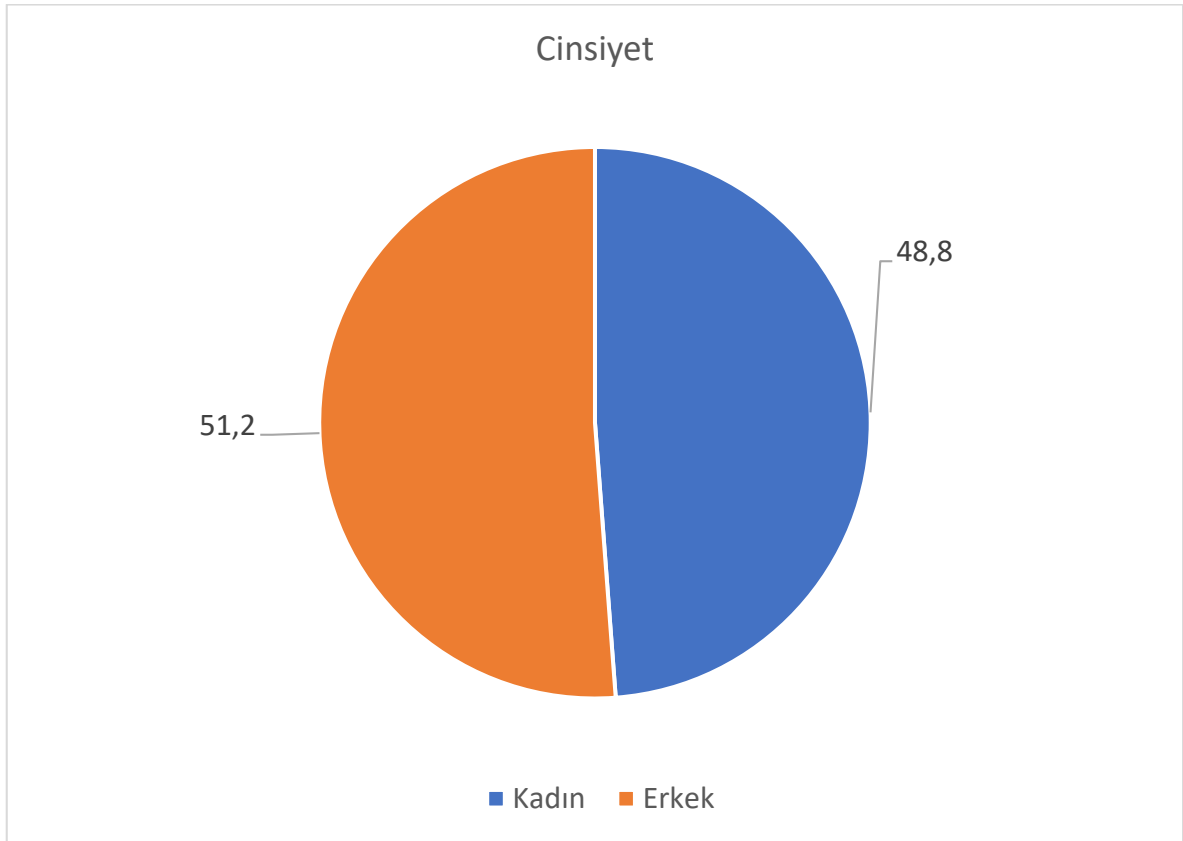
Anketi Yanıtlayan Akademik Personele İlişkin Demografik Bilgiler

Memnuniyet anketine Üniversitemizin 10 farklı biriminde görev yapan toplam 125 kişi katıldı.

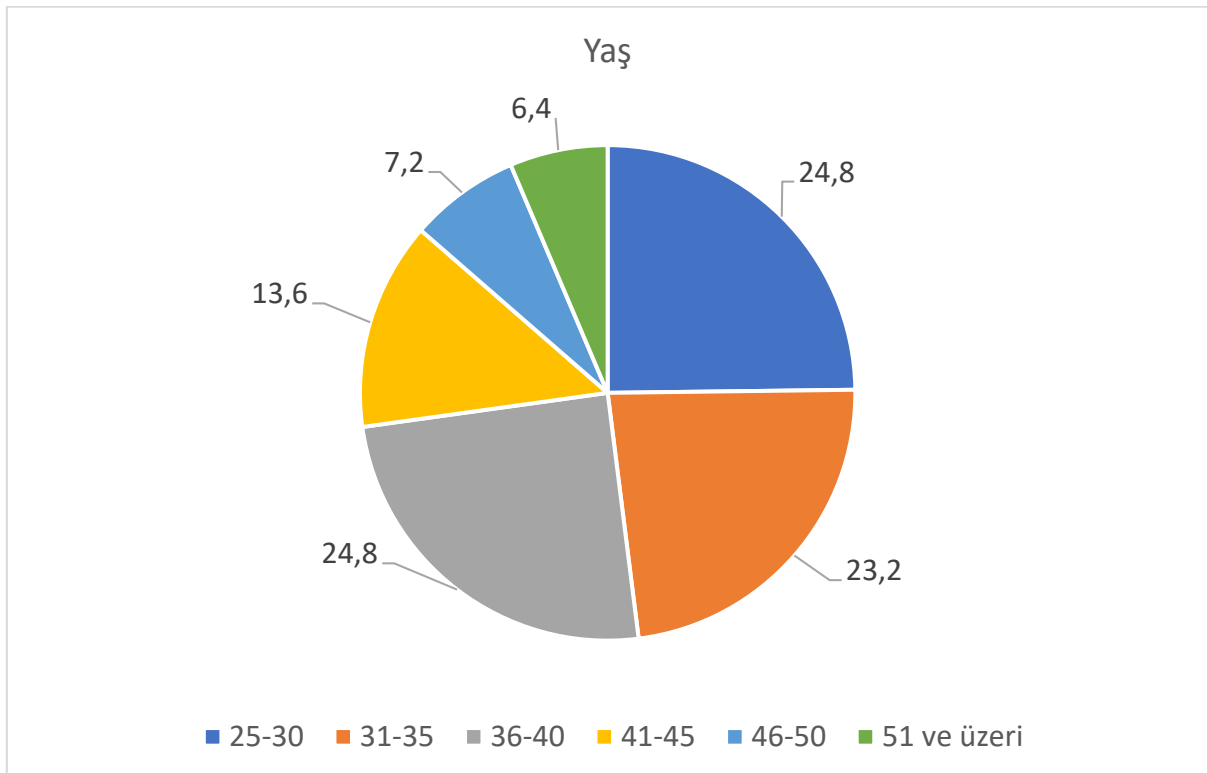
Şekil 1: Ankete Katılan Personelin Görev Yaptığı Birimler



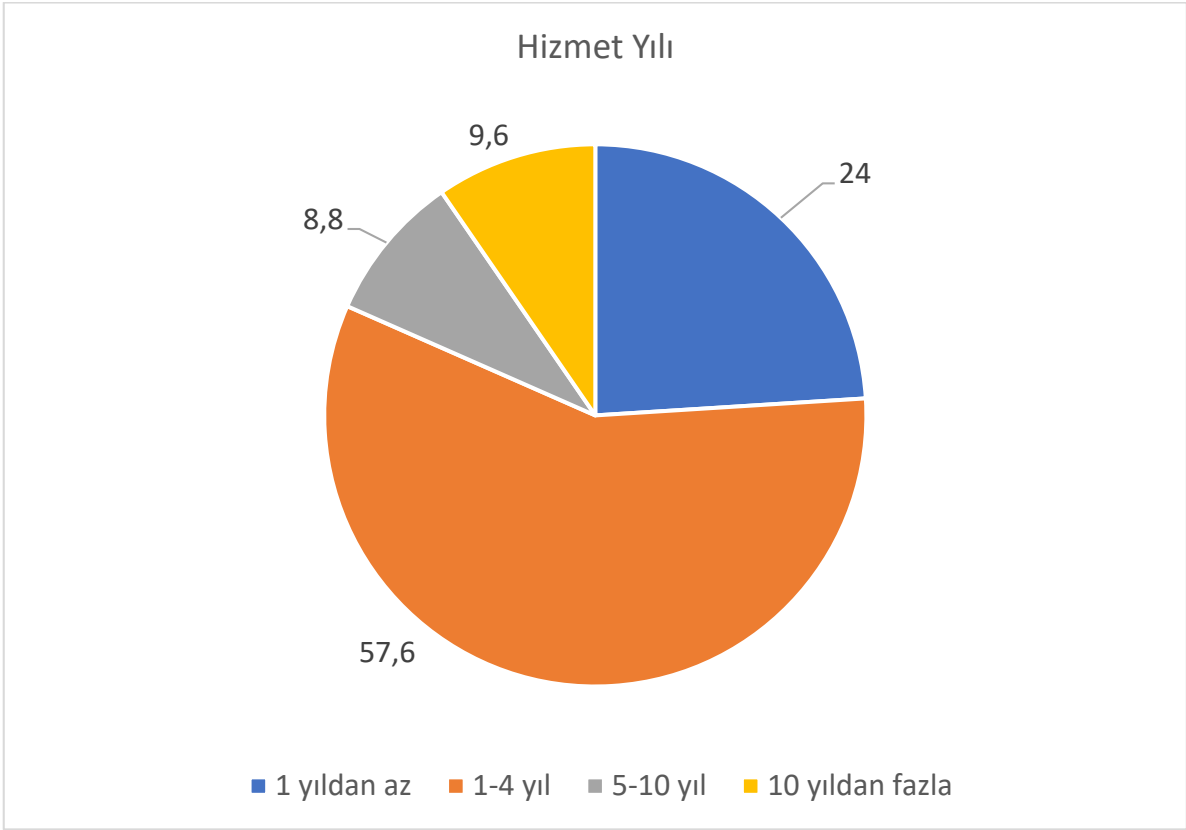
Şekil 2: Ankete Katılan Personelin Cinsiyete Göre Dağılımı



Şekil 3: Ankete Katılan Personelin Yaş Aralıklarına Göre Dağılımı



Şekil 4: Ankete Katılan Personelin Hizmet Yılına Göre Dağılımı



Tablo 1 ve Tablo 2’de ankete katılan akademik personelin Üniversitenin Yönetim ve Katılımcılık Anlayışına yönelik memnuniyet düzeyleri yer almaktadır.

Tablo 1: Akademik Personelin Üniversitenin Yönetim ve Katılımcılık Anlayışına Yönelik Memnuniyet Düzeyleri

İfadeler		Hiç memnun değilim	Memnun değilim	Kararsızım	Memnunum	Çok memnunum
1. Üniversitemizin kurumsallaşma düzeyinden	%	4	5,6	25,6	39,2	25,6
2. Senato ve Üniversite Yönetim Kurulu kararlarının şeffaflık ve hesap verilebilirliğinden	%	1,6	4,8	18,4	44,8	30,4
3. Birim Kurul (Yönetim K, Fakülte K, Bölüm K...) kararlarının şeffaflık ve hesap verilebilirliğinden	%	3,2	4,8	16,8	43,2	32
4. Yönetimsel kararlara katılım ve idari uygulamalardaki adillikten	%	4	7,2	22,4	41,6	24,8
5. Düşünceleri ifade özgürlüğünden	%	3,2	5,6	20	42,4	28,8
6. Atanma ve akademik yükseltme ölçütlerinden	%	4	3,2	20	36,8	36
7. Yenilik, değişim ve kalite geliştirme çabalarından	%	4	4	16,8	36,8	38,4
8. Uzmanlık alanı ile görev yapılan birim arasındaki uygunluktan	%	3,2	4	19,2	36,8	36,8

Tablo 2: Akademik Personelin Üniversitenin Yönetim ve Katılımcılık Anlayışına Yönelik Birim Bazında Memnuniyet Düzeyleri

Akademik Birim	*Memnuniyet Yüzdesi (%)							
	S1	S2	S3	S4	S5	S6	S7	S8
Tıp Fakültesi	56,8	68,2	70,4	65,9	65,9	65,9	72,7	70,5
Dış Hekimliği Fakültesi	100	100	100	100	100	100	100	100
Sağlık Bilimleri Fakültesi	55,5	62,9	62,9	55,5	59,2	70,3	74	70,3
Mühendislik ve Doğa Bilimleri Fakültesi	63,6	63,6	81,8	54,5	72,7	63,7	63,7	64
Gediz SHMYO	100	100	100	100	100	100	100	66,6
Simav SHMYO	69,3	92,3	84,7	61,6	69,3	77	61,5	77
Tavşanlı SHMYO	72,7	90,9	81,8	72,7	81,8	72,7	90,9	91
Kütahya MYO	100	100	100	100	100	100	100	100
Rektörlük ve Birimleri	80	80	60	80	80	80	60	80
Genel Sekreterlik	100	100	100	100	100	100	100	100

*‘Katılıyorum’ ve ‘Kesinlikle Katılıyorum’ cevabını veren akademik personelin yüzdelerinin toplamı

Tablo 3 ve Tablo 4’de ankete katılan akademik personelin Üniversitenin Hedef Belirleme ve Bu Hedefleri Gerçekleştirme Performansına yönelik memnuniyet düzeyleri gösterilmiştir.

Tablo 3: Akademik Personelin Üniversitenin Hedef Belirleme ve Bu Hedefleri Gerçekleştirme Performansına Yönelik Memnuniyet Düzeyleri

İfadeler		Hiç memnun değilim	Memnun değilim	Kararsızım	Memnunum	Çok memnunum
9. Üniversitemizin belirlediği hedeflerden ve bu hedefleri gerçekleştirme çabalarından	%	0,8	7,2	20	34,4	37,6
10. Üniversitemizin Türkiye’deki diğer üniversiteler içindeki konumundan	%	5,6	7,2	35,2	32	20
11. Dış paydaşlarla (kamu kurumları, özel sektör, sivil toplum kuruluşları, halk ...) olan ilişkilerden	%	1,6	6,4	28,8	35,2	28

Tablo 4: Akademik Personelin Üniversitenin Hedef Belirleme ve Bu Hedefleri Gerçekleştirme Performansına Yönelik Birim Bazında Memnuniyet Düzeyleri

Akademik Birim	*Memnuniyet Yüzdesi (%)		
	S9	S10	S11
Tıp Fakültesi	68,1	38,7	59,1
Dış Hekimliği Fakültesi	100	100	100
Sağlık Bilimleri Fakültesi	66,6	59,2	66,6
Mühendislik ve Doğa Bilimleri Fakültesi	54,6	45,5	36,4
Gediz SHMYO	100	100	100
Simav SHMYO	77	53,9	69,3
Tavşanlı SHMYO	90,9	54,6	63,7
Kütahya MYO	50	80	80
Rektörlük ve Birimleri	80	40	40
Genel Sekreterlik	100	100	100

*‘Katılıyorum’ ve ‘Kesinlikle Katılıyorum’ cevabını veren akademik personelin yüzdelerinin toplamı

Tablo 5 ve Tablo 6’da ankete katılan akademik personelin Üniversitenin Eğitimine ve Personele Verilen Mali Haklara yönelik memnuniyet düzeyleri gösterilmiştir.

Tablo 5: Akademik Personelin Üniversitenin Eğitimine ve Personele Verilen Mali Haklara Yönelik Memnuniyet Düzeyleri

İfadeler		Hiç memnun değilim	Memnun değilim	Kararsızım	Memnunum	Çok memnunum
12. Üniversitemizdeki öğrenci sayısından	%	6,4	8,8	24,8	39,2	20,8
13. Üniversitemizdeki öğrencilerin niteliğinden	%	4	10,4	36,8	33,6	15,2
14. Görev yaptığım akademik birimdeki öğrenci sayısından	%	6,4	8,8	24,8	39,2	20,8
15. Görev yaptığım akademik birimdeki öğrencilerin niteliğinden	%	4	10,4	36,8	33,6	15,2
16. Dersler, ders içerikleri ve AKTS uyumundan	%	0,8	2,4	19,2	48,8	28,8
17. Ders yüklerinden	%	2,4	7,2	24	38,4	28
18. Görev yaptığım akademik birimdeki akademik personel sayısından	%	8	11,2	20,8	36	24
19. Görev yaptığım akademik birimdeki akademik personelin niteliğinden	%	2,4	3,2	16	38,4	40
20. Ders ücreti ödemelerinin zamanında yapılmasından	%	19,2	12,8	23,2	28,8	16
21. Diğer ödemelerin (Döner sermaye payları, BAP ödemeleri gibi) zamanında yapılmasından	%	8	8	31,2	29,6	23,2

Tablo 6: Akademik Personelin Üniversitenin Eğitiminden ve Personele Verilen Mali Haklara Yönelik Birim Bazında Memnuniyet Düzeyleri

Akademik Birim	*Memnuniyet Yüzdesi (%)									
	S12	S13	S14	S15	S16	S17	S18	S19	S20	S21
Tıp Fakültesi	59,1	38,6	59,1	42,3	75	63,2	61,4	72,7	52,3	63,7
Diş Hekimliği Fakültesi	100	100	50	100	50	50	50	100	0	100
Sağlık Bilimleri Fakültesi	48,1	40,7	48,1	44,4	70,3	44,4	48,1	74	37	27
Mühendislik ve Doğa Bilimleri Fakültesi	72,7	27,3	54,6	45,5	63,7	81,8	54,5	100	45,5	54,6
Gediz SHMYO	100	66,7	100	66,7	100	100	100	83,3	66,6	50
Simav SHMYO	84,7	30,8	53,9	30,8	84,6	69,3	77	69,3	61,6	53,9
Tavşanlı SHMYO	81,8	72,7	81,8	54,6	100	72,8	45,5	90,9	18,2	45,5
Kütahya MYO	85	40	80	40	100	100	100	100	40	40
Rektörlük ve Birimleri	60	60	60	60	80	60	40	80	40	60
Genel Sekreterlik	100	100	100	100	100	100	100	100	100	100

*‘Katılıyorum’ ve ‘Kesinlikle Katılıyorum’ cevabını veren akademik personelin yüzdelerinin toplamı

Tablo 7 ve Tablo 8’de akademik personelin Üniversitenin Yönetim ve Çalışanlar Arası İletişimine yönelik memnuniyet düzeylerinin gösterilmiştir.

Tablo 7: Akademik Personelin Yönetim ve Çalışanlar Arası İletişimine Yönelik Memnuniyet Düzeyleri

İfadeler		Hiç memnun değilim	Memnun değilim	Kararsızım	Memnunum	Çok memnunum
22. Akademik birim yöneticilerine (Dekan, Müdür, Bölüm Başkanı gibi) ulaşılabilirlikten	%	3,2	0,8	8,8	28	59,2
23. Üniversite üst yönetimine (Rektör, Rektör Yardımcıları) ulaşılabilirlikten	%	0,8	1,6	9,6	32	56
24. Akademik personeller arası iletişimden	%	2,4	7,2	20	32,8	37,6
25. İdari personelle olan iletişimden	%	4,8	3,2	19,2	36,8	36
26. Üniversitenin diğer üniversiteler ile olan ilişkilerinden	%	1,6	3,2	32	38,4	24,8

Tablo 8: Akademik Personelin Yönetim ve Çalışanlar Arası İletişimine Yönelik Birim Bazında Memnuniyet Düzeyleri

Akademik Birim	*Memnuniyet Yüzdesi (%)				
	S22	S23	S24	S25	S26
Tıp Fakültesi	84,1	84,1	56,8	68,2	52,3
Diş Hekimliği Fakültesi	100	100	100	100	50
Sağlık Bilimleri Fakültesi	81,4	85,1	70,3	62,9	62,9
Mühendislik ve Doğa Bilimleri Fakültesi	100	100	72,7	72,8	63,6
Gediz SHMYO	100	100	100	100	83,3
Simav SHMYO	84,6	84,6	76,9	84,6	77
Tavşanlı SHMYO	91	91	81,9	91	81,8
Kütahya MYO	100	100	100	80	100
Rektörlük ve Birimleri	80	80	80	60	40
Genel Sekreterlik	100	100	100	100	100

*‘Katılıyorum’ ve ‘Kesinlikle Katılıyorum’ cevabını veren akademik personelin yüzdelerinin toplamı

Tablo 9 ve Tablo 10’da ankete katılan akademik personelin Üniversitenin Araştırma İmkanlarına yönelik memnuniyet düzeylerinin gösterilmiştir.

Tablo 9: Akademik Personelin Üniversitenin Araştırma İmkanlarına Yönelik Memnuniyet Düzeyleri

İfadeler		Hiç memnun değilim	Memnun değilim	Kararsızım	Memnunum	Çok memnunum
27. Kütüphane, dokümantasyon hizmetleri ve elektronik veri tabanı olanaklarından	%	5,6	3,2	17,6	45,6	28
28. Akademik personeller arası iş birliği ve disiplinler arası çalışma olanaklarından	%	0,8	8	25,6	41,6	24
29. Araştırma ve yayın yapmayı teşvik edici mekanizmaların yeterliliğinden	%	9,6	6,4	34,4	30,4	19,2
30. Yurtiçi ve yurtdışı bilimsel toplantı, sempozyum ve kongrelere katılım için verilen desteklerden	%	16,8	8	29,6	32	13,6
31. Bilimsel Araştırma Projeleri (BAP) destekleri ve proje yazmayı teşvik eden unsurlardan	%	8,8	6,4	34,4	34,4	16
32. Dış kaynaklı (Üniversite dışı) projelerin uygulanmasındaki kolaylık ve desteklerden	%	5,6	8	36	34,4	16
33. Yurtiçi ve yurtdışı değişim programlarının (Erasmus, Mevlana, gibi) yeterliliğinden	%	6,4	7,2	38,4	29,6	18,4

Tablo 10: Akademik Personelin Üniversitenin Araştırma İmkanlarına Yönelik Birim Bazında Memnuniyet Düzeyleri

Akademik Birim	*Memnuniyet Yüzdesi (%)						
	S27	S28	S29	S30	S31	S32	S33
Tıp Fakültesi	79,6	56,8	47,8	40,9	38,6	43,2	40,9
Diş Hekimliği Fakültesi	50	100	100	0	100	50	50
Sağlık Bilimleri Fakültesi	74,1	63	40,7	37	55,5	40,7	48,1
Mühendislik ve Doğa Bilimleri Fakültesi	81,8	81,8	45,5	54,5	54,6	63,6	54,6
Gediz SHMYO	66,7	83,3	66,6	66,6	83,3	66,6	66,6
Simav SHMYO	61,6	69,3	46,2	53,9	53,9	69,3	61,6
Tavşanlı SHMYO	63,6	63,7	54,6	54,6	45,5	45,5	36,4
Kütahya MYO	100	100	80	60	60	60	60
Rektörlük ve Birimleri	60	60	60	60	60	60	40
Genel Sekreterlik	100	100	100	100	100	100	100

*‘Katılıyorum’ ve ‘Kesinlikle Katılıyorum’ cevabını veren akademik personelin yüzdelerinin toplamı

Tablo 11 ve Tablo 12’de, ankete katılan akademik personelin Üniversitenin Altyapısına yönelik memnuniyet düzeyleri verilmektedir.

Tablo 11: Akademik Personelin Üniversitenin Altyapısına Yönelik Memnuniyet Düzeyleri

İfadeler		Hiç memnun değilim	Memnun değilim	Kararsızım	Memnunum	Çok memnunum
34. Kültür ve sanat etkinlikleri ile bu amaçla kurulmuş tesislerden	%	8,8	12,8	42,4	24,8	11,2
35. Sportif faaliyetler ve bu amaçla kurulmuş tesislerden	%	7,2	16	43,2	21,6	12
36. Kampüs alanının genel temizliğinden	%	7,2	4,8	24	42,4	21,6
37. Binalar, ofisler ve dersliklerin temizliğinden	%	6,4	10,4	25,6	36	21,6
38. Yapım ve onarım hizmetlerinden	%	6,4	12,8	34,4	30,4	16
39. Güvenlik tedbirlerinin (yangın, deprem, güvenlik hizmetleri ...) yeterliliğinden	%	3,2	6,4	31,2	36	23,2
40. Servis/ulaşım hizmetlerinden	%	8	10,4	42,4	25,6	13,6
41. Yemekhane, kafeterya ve kantin hizmetlerinden	%	19,2	16,8	31,2	20,8	12
42. İnternet, bilgi işlem ve akademisyen bilgi sistemi hizmetlerinden	%	5,6	10,4	20,8	40	23,2
43. Kurum içi iletişim araçlarının (e-posta, duyurular gibi) yeterliliğinden	%	1,6	3,2	20,8	44,8	29,6
44. Üniversitemiz web sayfasının tasarım ve içeriğinden	%	3,2	3,2	16,8	48,8	28
45. Akademik birim web sayfasının tasarım ve içeriğinden	%	4	3,2	19,2	49,6	24
46. Dersliklerin fiziksel ve donanımsal (bilgisayar, projeksiyon cihazı, akıllı tahta gibi) yeterliliğinden	%	13,6	13,6	27,2	32	13,6
47. Laboratuvarın fiziksel ve donanımsal yeterliliğinden	%	14,4	11,2	34,4	26,4	13,6
48. Kongre ve toplantı salonlarının fiziksel ve donanımsal yeterliliğinden	%	8	8	28	35,2	20,8
49. Ofislerin fiziksel ve donanımsal (bilgisayar, yazıcı, kitaplık gibi) yeterliliğinden	%	15,2	18,4	20	34,4	12
50. Üniversite’de (ve ilgili akademik birimde) görev yapan idari/destek personel sayısından	%	5,6	8,8	31,2	36,8	17,6
51. Üniversite’de (ve ilgili akademik birimde) görev yapan idari/destek personelin niteliğinden	%	8	5,6	26,4	39,2	20,8

Tablo 12: Akademik Personelin Üniversitenin Altyapısına Yönelik Birim Bazında Memnuniyet Düzeyleri

Akademik Birim	*Memnuniyet Yüzdesi (%)																	
	S34	S35	S36	S37	S38	S39	S40	S41	S42	S43	S44	S45	S46	S47	S48	S49	S50	S51
Tıp Fakültesi	31,8	31,8	77,3	65,9	56,8	63,6	50	40,9	61,4	70,5	72,7	70,4	47,7	43,2	63,6	52,3	52,3	56,9
Diş Hekimliği Fakültesi	50	50	50	100	100	100	100	50	50	100	50	50	100	50	100	100	50	50
Sağlık Bilimleri Fakültesi	33,3	29,6	40,7	33,3	33,3	55,5	25,9	25,9	70,4	66,6	77,8	77,8	40,7	33,3	37	22,2	40,7	44,4
Mühendislik ve Doğa Bilimleri Fakültesi	37	36,4	36,4	45,5	9,1	54,5	27,3	27,3	27,3	63,6	63,6	54,2	18,2	18,2	45,5	54,5	45,5	63,6
Gediz SHMYO	50	66,7	83,3	66,7	50	83,3	50	50	100	100	100	100	33,3	33,3	66,6	33,3	50	66,7
Simav SHMYO	23,1	30,8	69,2	61,6	30,8	30,8	30,8	38,5	53,9	84,7	84,7	77	53,9	53,9	77	30,8	77	61,6
Tavşanlı SHMYO	54,5	27,3	91	91	90,9	81,9	45,5	45,5	72,8	81,8	81,8	81,8	72,7	54,6	72,8	72,7	72,7	100
Kütahya MYO	60	60	60	40	40	20	20	20	100	100	100	80	40	0	0	80	100	100
Rektörlük ve Birimleri	20	20	60	60	40	60	40	20	40	60	60	60	40	60	40	40	20	40
Genel Sekreterlik	100	100	100	100	100	100	100	100	100	100	100	100	100	100	100	100	100	100

*‘Katılıyorum’ ve ‘Kesinlikle Katılıyorum’ cevabını veren akademik personelin yüzdelerinin toplamı

Tablo 13 ve Tablo 14’de ankete katılan akademik personelin Üniversitenin Uzaktan Eğitim Sistemine yönelik memnuniyet düzeylerinin gösterilmiştir.

Tablo 13: Akademik Personelin Üniversitenin Uzaktan Eğitim Sistemine Yönelik Memnuniyet Düzeyleri

İfadeler		Hiç memnun değilim	Memnun değilim	Kararsızım	Memnunum	Çok memnunum
52. Uzaktan eğitim sürecine başlamadan önce sisteme erişim ve sistemde ders anlatma ile ilgili tarafıma yeterli bilgi verilmesinden	%	4,8	1,6	39,2	33,6	20,8
53. Uzaktan eğitimle ilgili sorun yaşamam durumunda, uzaktan eğitim bölüm sorumlusuna ulaşılabilirlikten	%	6,4	2,4	32	38,4	20,8
54. Kütahya Sağlık Bilimleri Uzaktan Eğitim Merkezi (UZEM) Birimi sayfasında sisteme erişim ve derslerle ilgili bilgilendirmenin yeterliliğinden	%	1,6	4	39,2	36,8	18,4
55. Uzaktan eğitim sistemine sorunsuz bağlanabilmesinden	%	4	3,2	36	40	16,8
56. Uzaktan eğitim sisteminin teknik altyapısından	%	2,4	5,6	36,8	40	15,2
57. Uzaktan eğitim derslerini sistemden çekme, dersleri ve dersler için gerekli materyalleri sisteme yükleme kolaylığından	%	2,4	3,2	36	41,6	16,8
58. Uzaktan eğitim derslerini hazırlanmak için gerekli kaynaklara ve veri tabanlarına ulaşılabilirlikten	%	2,4	2,4	36,8	42,4	16
59. Uzaktan eğitim sisteminin, öğrencilerle tartışma ve karşılıklı soru cevap imkânı sağlamasından	%	2,4	4	41,6	37,6	14,4
60. Uzaktan eğitim derslerinin, öğrencilerin öğrenimi için yeterliliğinden ve verimliliğinden	%	4,8	12,8	43,2	24,8	14,4
61. Kütahya Sağlık Bilimleri Üniversitesi uzaktan eğitim sisteminden genel olarak	%	2,4	3,2	40	38,4	16

Tablo 14: Akademik Personelin Üniversitenin Uzaktan Eğitim Sistemine Yönelik Birim Bazında Memnuniyet Düzeyleri

Akademik Birim	*Memnuniyet Yüzdesi (%)									
	S52	S53	S54	S55	S56	S57	S58	S59	S60	S61
Tıp Fakültesi	47,7	56,8	52,2	50	50	54,5	52,2	50	34,1	45,5
Diş Hekimliği Fakültesi	50	50	50	50	50	50	50	50	50	50
Sağlık Bilimleri Fakültesi	59,2	59,2	55,5	59,2	59,2	62,9	55,5	48,1	40,7	62,9
Mühendislik ve Doğa Bilimleri Fakültesi	45,5	45,5	36,4	45,5	36,4	45,5	63,6	36,4	18,2	45,5
Gediz SHMYO	83,3	83,3	83,3	100	100	100	83,3	83,3	66,7	83,3
Simav SHMYO	53,9	61,6	69,2	69,2	46,2	61,6	61,6	61,6	61,5	69,2
Tavşanlı SHMYO	81,8	81,8	72,8	81,8	90,9	81,8	90,9	72,7	45,5	63,7
Kütahya MYO	20	20	20	20	20	0	20	20	0	20
Rektörlük ve Birimleri	60	60	60	40	40	60	60	60	60	60
Genel Sekreterlik	100	100	100	100	100	100	100	100	100	100

*‘Katılıyorum’ ve ‘Kesinlikle Katılıyorum’ cevabını veren akademik personelin yüzdelerinin toplamı

Tablo 15 ve Tablo 16’da ankete katılan akademik personelin Üniversiteden Genel memnuniyet düzeyleri gösterilmiştir.

Tablo 15: Akademik Personelin Üniversiteden Genel Memnuniyet Düzeyleri

İfadeler		Hiç memnun değilim	Memnun değilim	Kararsızım	Memnunum	Çok memnunum
62. Üniversitemizin beklentilerinizi karşılama düzeyinden	%	4	8	18,4	45,6	24
63. Görev yaptığım akademik birimin bir mensubu olmaktan	%	3,2	4	8,8	40,8	43,2
64. Üniversitemizin bir mensubu olmaktan	%	3,2	1,6	8,8	40	46,4

Tablo 16: Akademik Personelin Üniversiteden Birim Bazında Genel Memnuniyet Düzeyleri

Akademik Birim	*Memnuniyet Yüzdesi (%)		
	S62	S63	S64
Tıp Fakültesi	61,4	77,3	79,5
Diş Hekimliği Fakültesi	100	100	100
Sağlık Bilimleri Fakültesi	66,7	88,9	85,1
Mühendislik ve Doğa Bilimleri Fakültesi	54,5	81,9	90,9
Gediz SHMYO	100	100	100
Simav SHMYO	77	84,7	92,3
Tavşanlı SHMYO	81,8	90,9	90,9
Kütahya MYO	100	100	100
Rektörlük ve Birimleri	60	60	80
Genel Sekreterlik	100	100	100

*‘Katılıyorum’ ve ‘Kesinlikle Katılıyorum’ cevabını veren akademik personelin yüzdelерinin toplamı