



KÜTAHYA
SAĞLIK BİLİMLERİ
ÜNİVERSİTESİ

**ÖĞRENCİ MEMNUNİYET ANKETİ
SONUÇ VE DEĞERLENDİRME RAPORU**

Kalite Koordinatörlüğü

Mart-2023

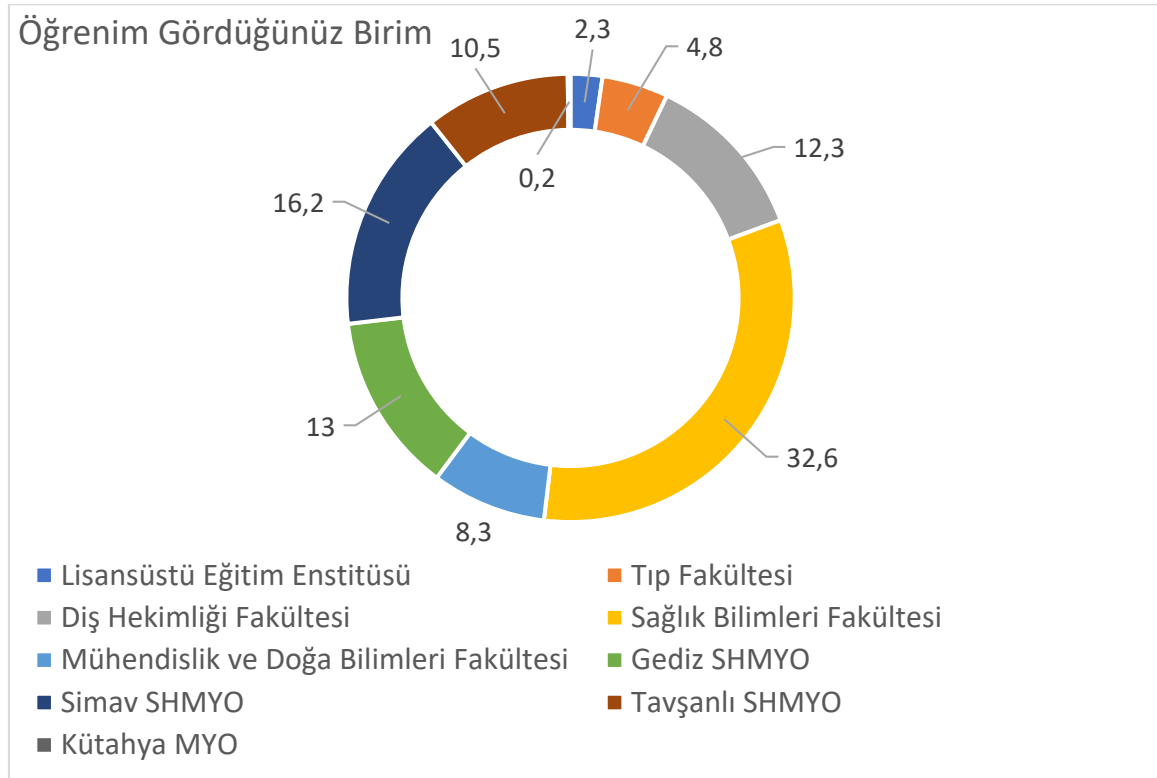
T.C.
KÜTAHYA SAĞLIK BİLİMLERİ ÜNİVERSİTESİ
ÖĞRENCİ MEMNUNİYET ANKETİ ANALİZİ

Bu analiz, öğrencilerin Üniversite hakkındaki memnuniyet düzeylerinin belirlenmesi, varsa eksik yönlerinin tespit edilerek çözüm önerilerinin geliştirilmesi ve bu önerilerin iyileştirme sürecine dahil edilerek süreçlerin verimliliğinin artırılması amacıyla gerçekleştirildi. Bu kapsamda Şubat 2023 tarihinde üniversitemizde eğitim ve öğretim faaliyetlerine devam eden öğrencilerin tamamına memnuniyet anketi gönderildi ve çevrimiçi ortamda anket formunun doldurulması sağlandı.

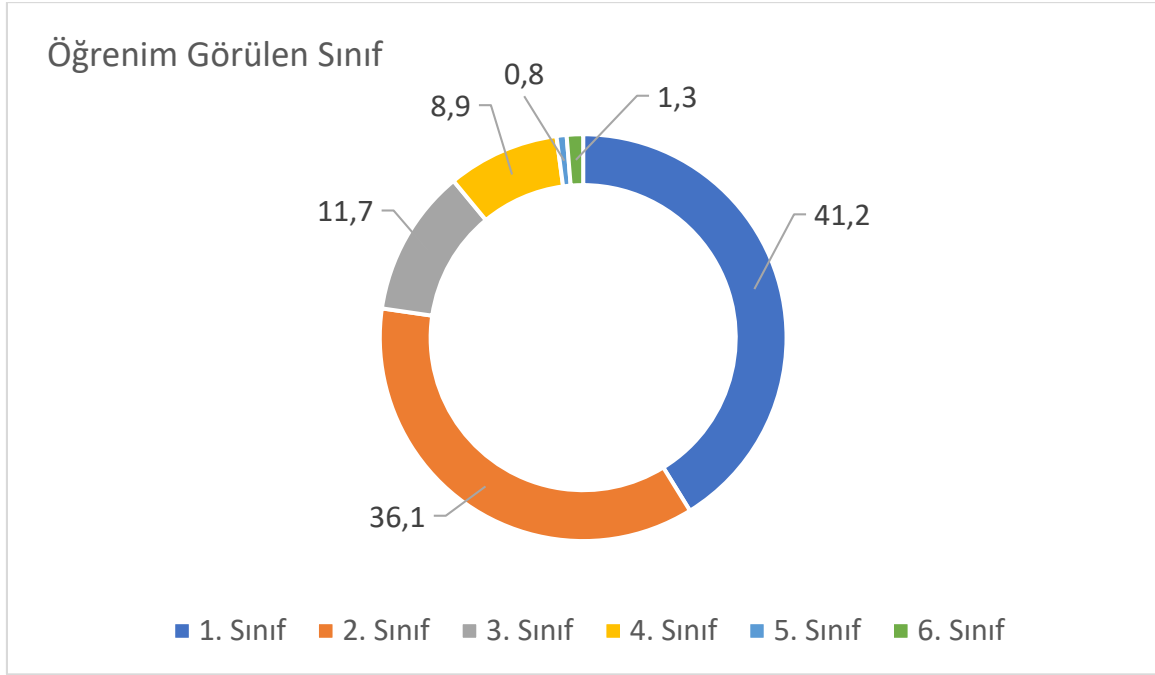
Anketi Yanıtlayan Öğrencilere İlişkin Demografik Bilgiler

Memnuniyet anketine, üniversitemizin 9 farklı biriminde eğitim gören toplam 1194 öğrenci katıldı. Ankete katılan öğrencilerin birimlere göre dağılımı, sınıfları ve öğrenim şekilleri sırasıyla Şekil 1, Şekil 2 ve Şekil 3’de gösterildi. Buna göre ankete katılan öğrencilerin büyük bir çoğunluğunu Sağlık Bilimleri Fakültesi ve Simav SHMYO öğrencileri oluşturmaktaydı.

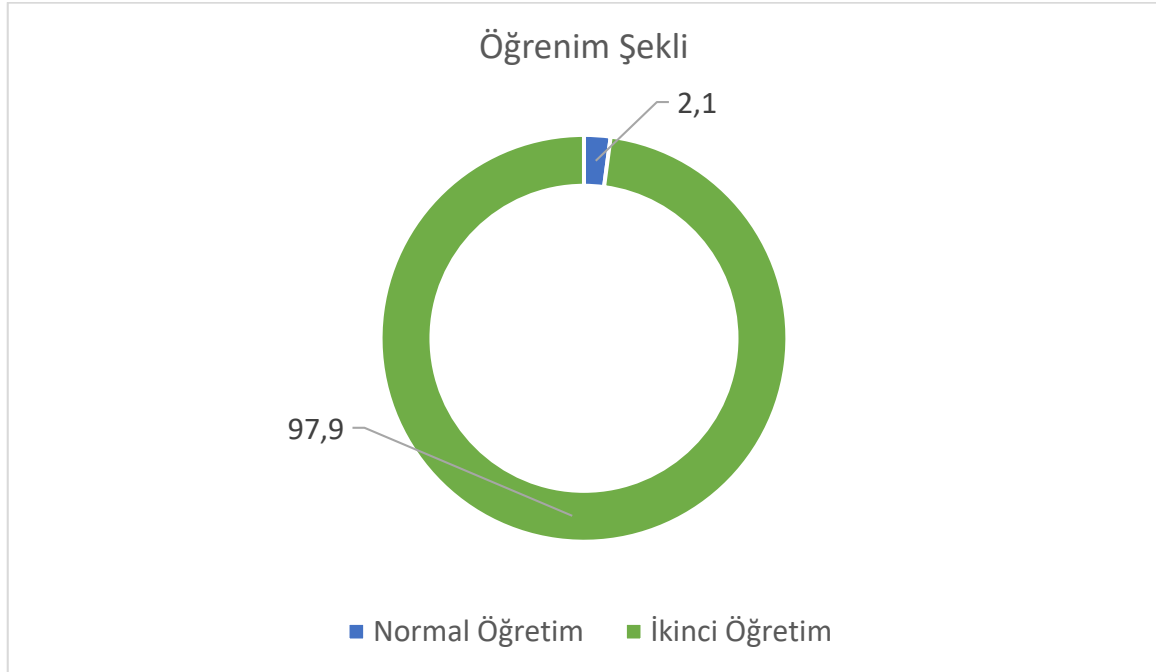
Şekil 1: Ankete Katılan Öğrencilerin Öğrenim Gördüğü Birimlere Göre Dağılımı



Şekil 2: Ankete Katılan Öğrencilerin Öğrenim Gördükleri Sınıflara Göre Dağılımı

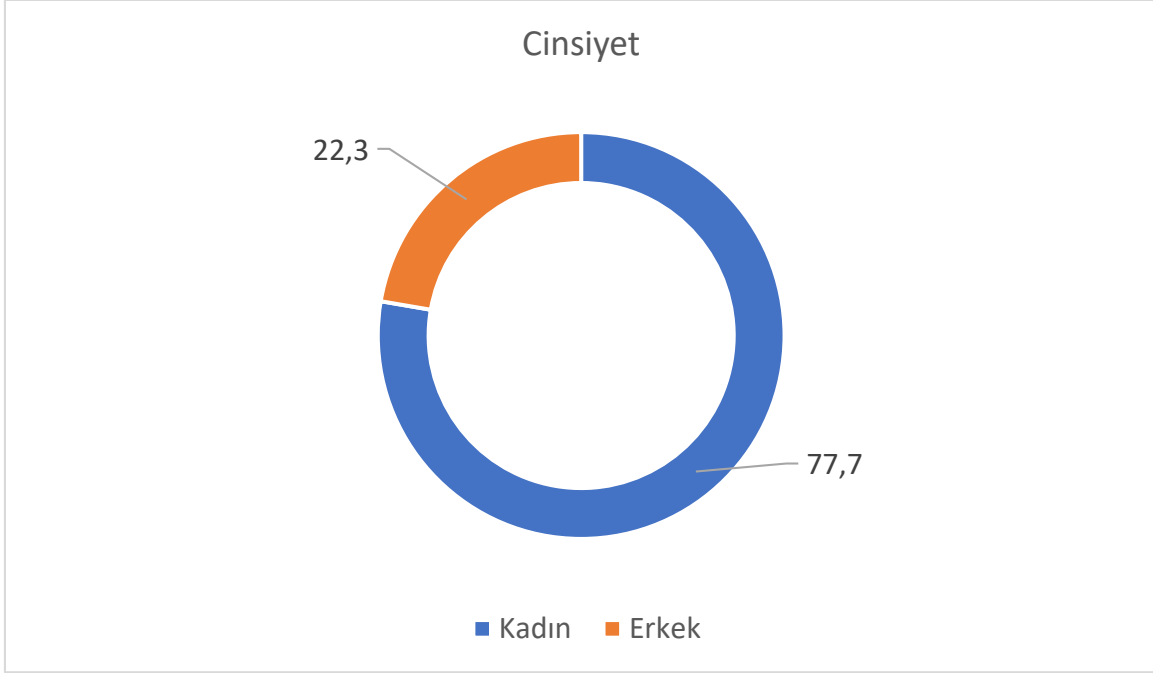


Şekil 3: Ankete Katılan Öğrencilerin Öğrenim Şekline Göre Dağılımı

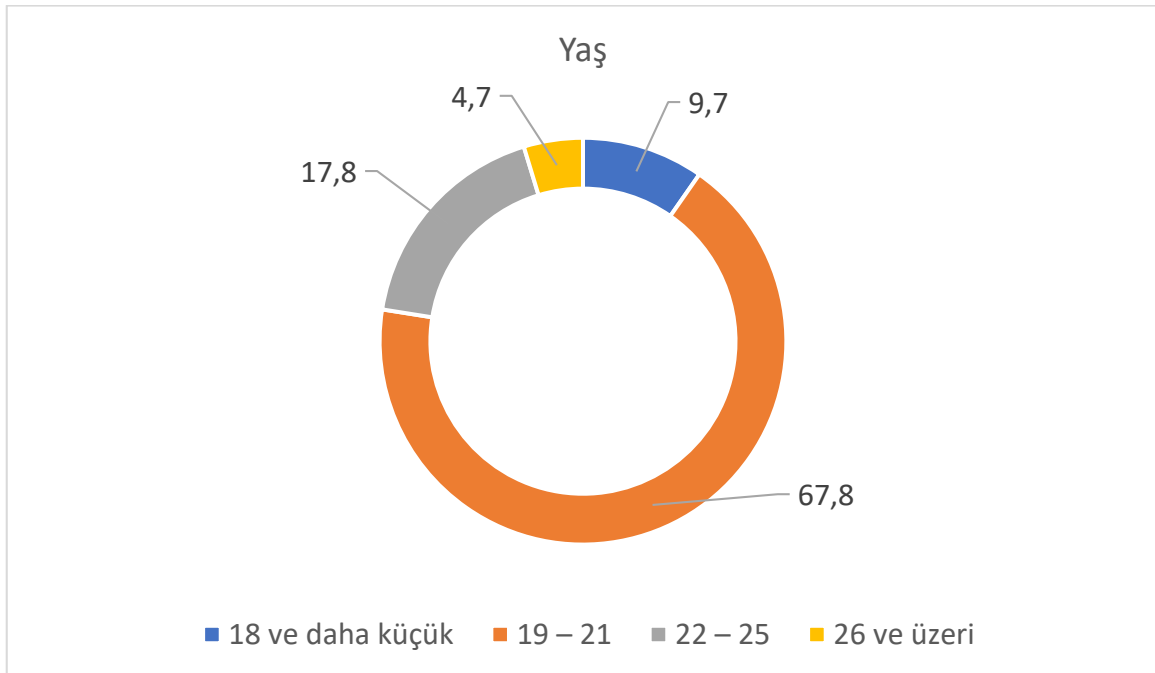


Ankete katılan öğrencilerin %77,70'i kadın, %22,30'u erkekti (Şekil 4). Katılımcıların büyük bir kısmını (%67,80) 19-21 yaş arasındaki öğrenciler oluşturmaktaydı. 26 yaş ve üzerindeki öğrencilerin oranı %4,70 idi. (Şekil 5).

Şekil 4: Ankete Katılan Öğrencilerin Cinsiyete Göre Dağılımı

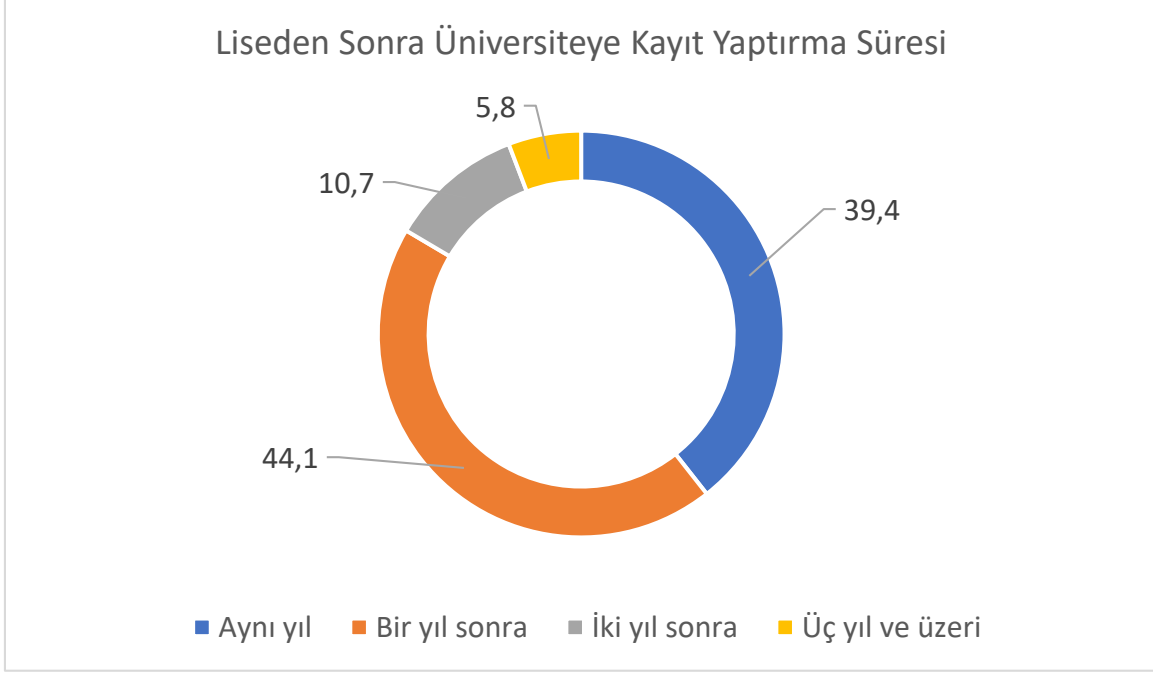


Şekil 5: Ankete Katılan Öğrencilerin Yaşa Göre Dağılımı



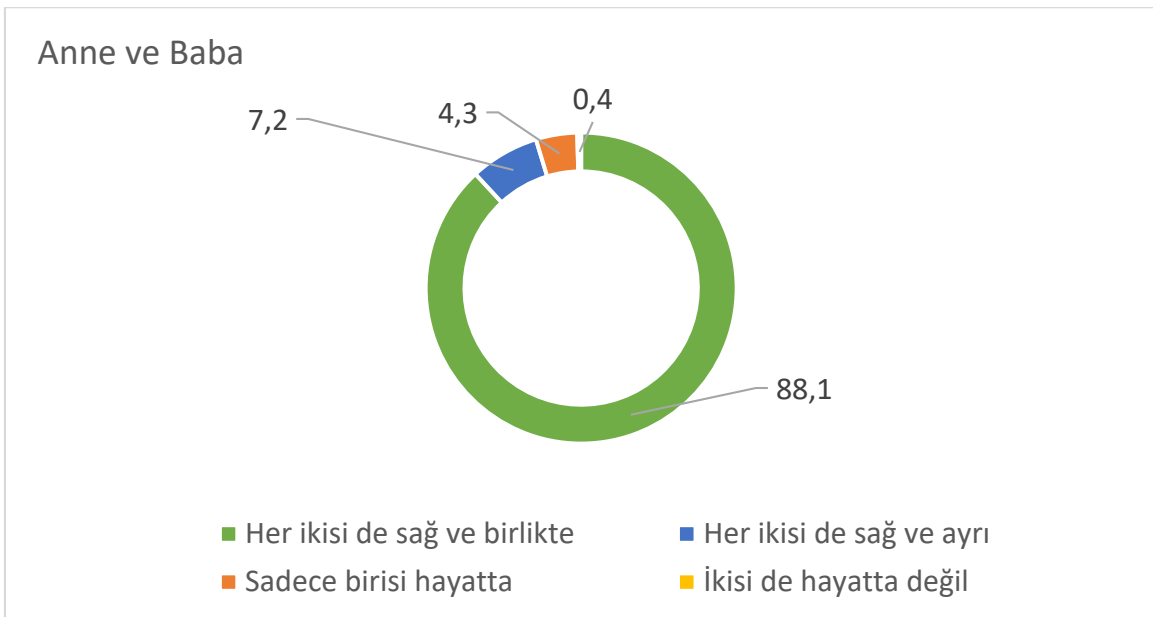
Şekil 6’da ankete katılan öğrencilerin %39,40’ının lise öğreniminden sonra hiç ara vermeden üniversiteye devam ettiği, %44,10’unun bir yıl ara verdikten sonra üniversite eğitimine başladığı görülmektedir.

Şekil 6: Ankete Katılan Öğrencilerin Liseden Sonra Eğitime Ara Verme Durumuna Göre Dağılımı

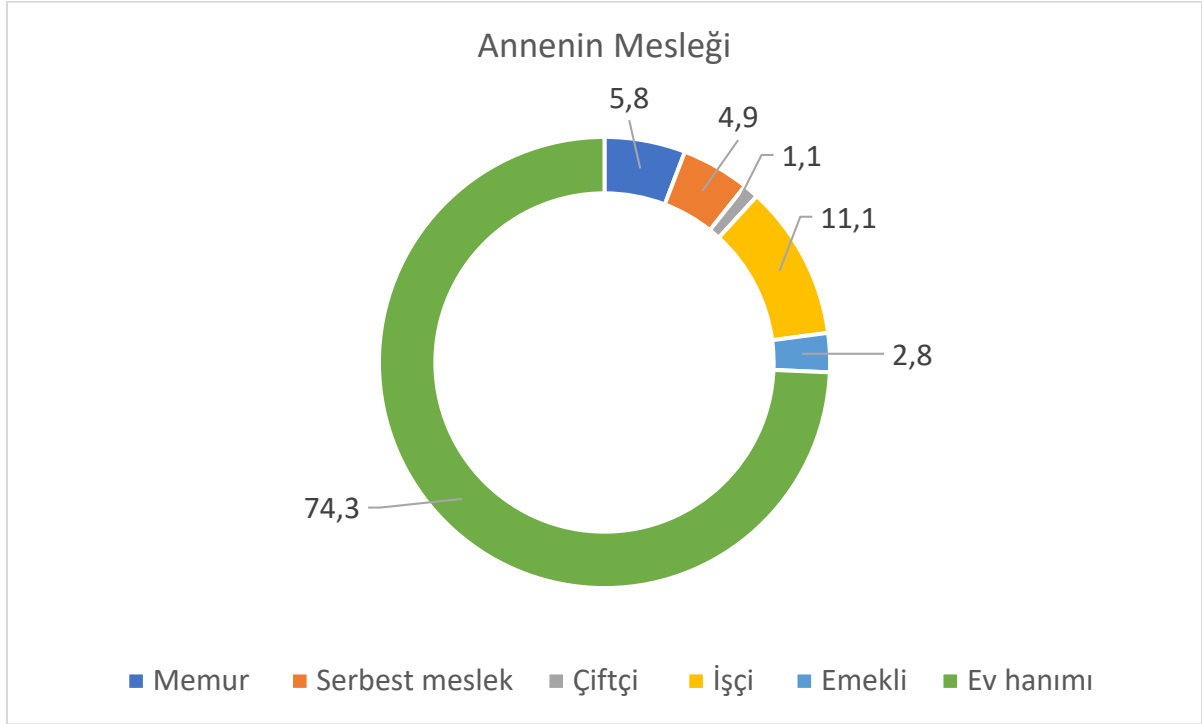


Ankete katılan öğrencilerin ailelerine ait demografik bilgiler Şekil 7, 8, 9, 10 ve 11’de yer almaktadır. Öğrencilerin %88,10’unun anne ve babası sağ ve birlikte yaşamaktadır. Katılımcıların %74,30’unun annesi ev hanımıdır ve %10,7’si üniversite mezunudur.

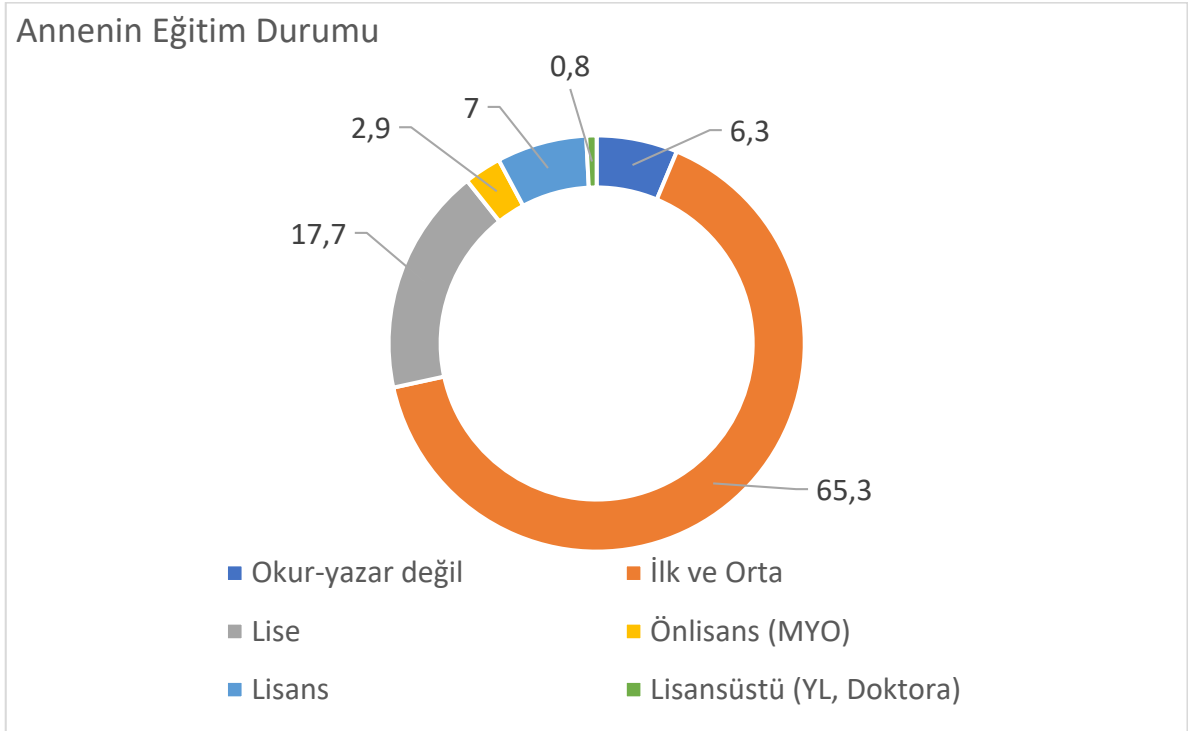
Şekil 7: Ankete Katılan Öğrencilerin Ebeveyn Durumuna Göre Dağılımı



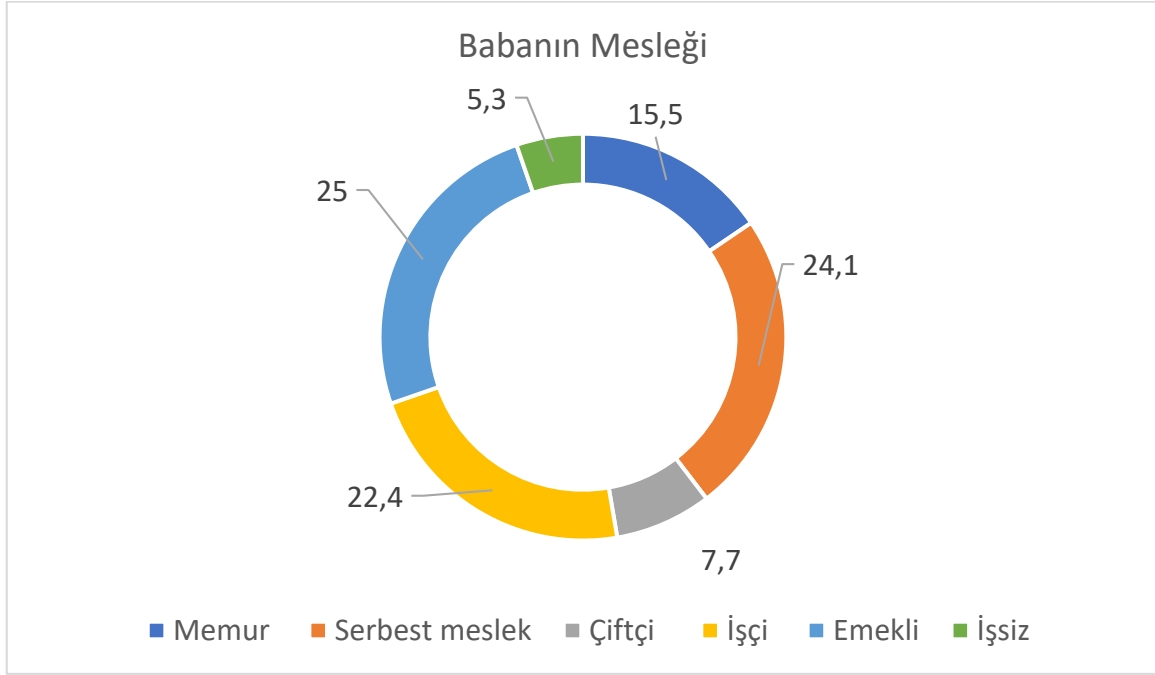
Şekil 8: Ankete Katılan Öğrencilerin Annenin Mesleğine Göre Dağılımı



Şekil 9: Ankete Katılan Öğrencilerin Annenin Eğitim Durumuna Göre Dağılımı

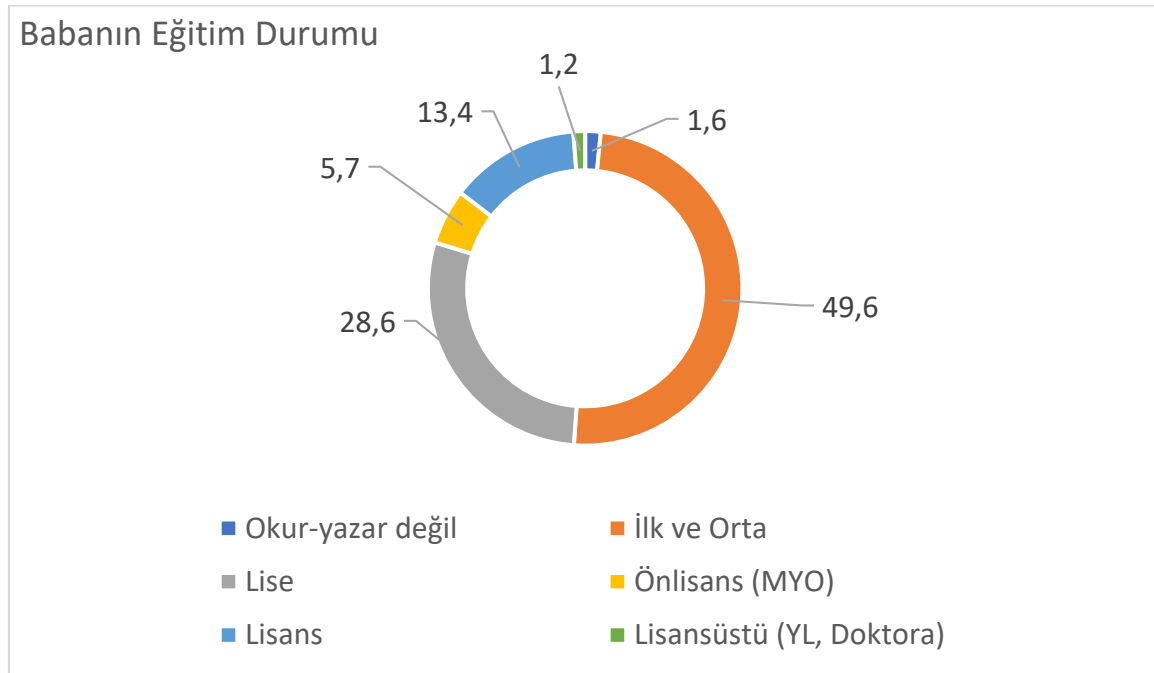


Şekil 10: Ankete Katılan Öğrencilerin Babanın Mesleğine Göre Dağılımı

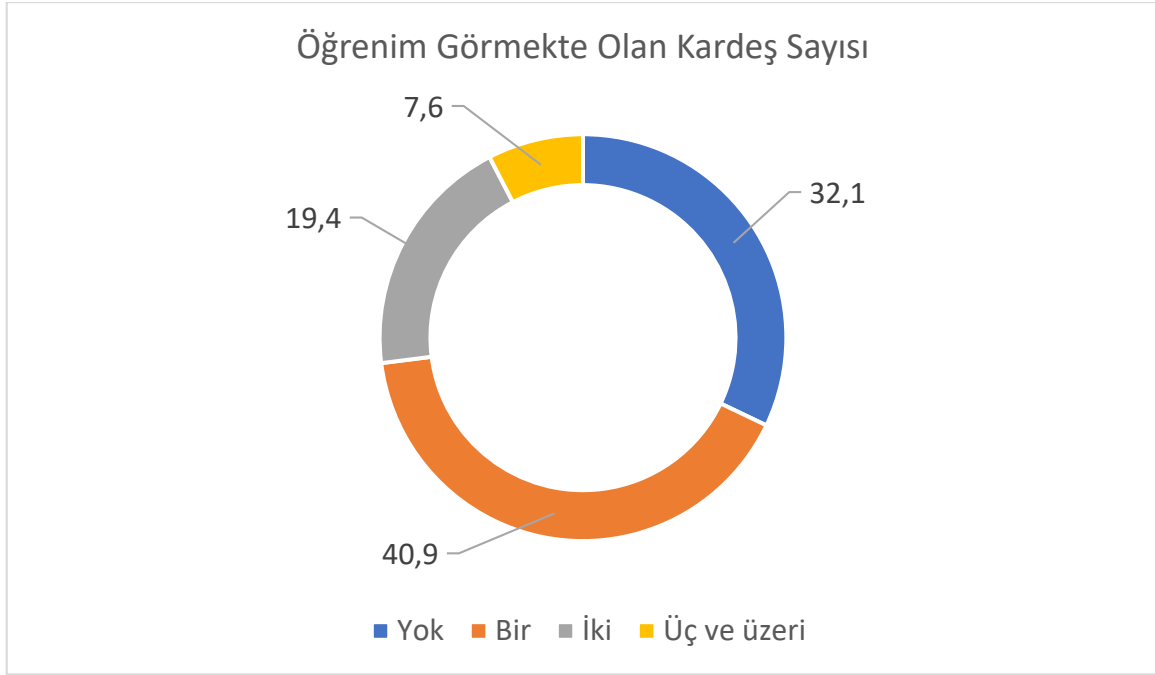


Babaların %25'i emekli, %22,40'ı işçi, %15,50'si memur ve %24,10'u serbest meslek sahibidir. Herhangi bir işe sahip olmayan babaların oranı %5,3'dür (Şekil 10). Anketi yanıtlayan öğrencilerin %49,60'ının babaları ilk-orta öğretim ve %20,3'ü üniversite mezunudur (Şekil 11).

Şekil 11: Ankete Katılan Öğrencilerin Babanın Eğitim Durumuna Göre Dağılımı

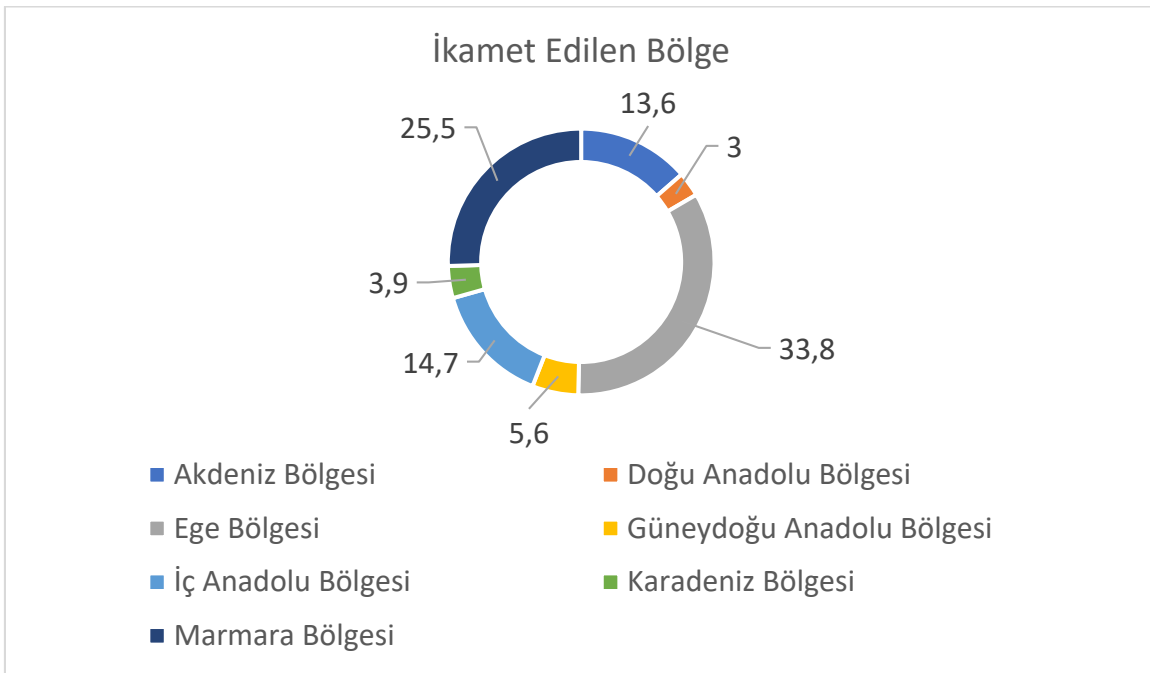


Şekil 12: Ankete Katılan Öğrencilerin Öğrenim Gören Kardeş Sayısına Göre Dağılımı



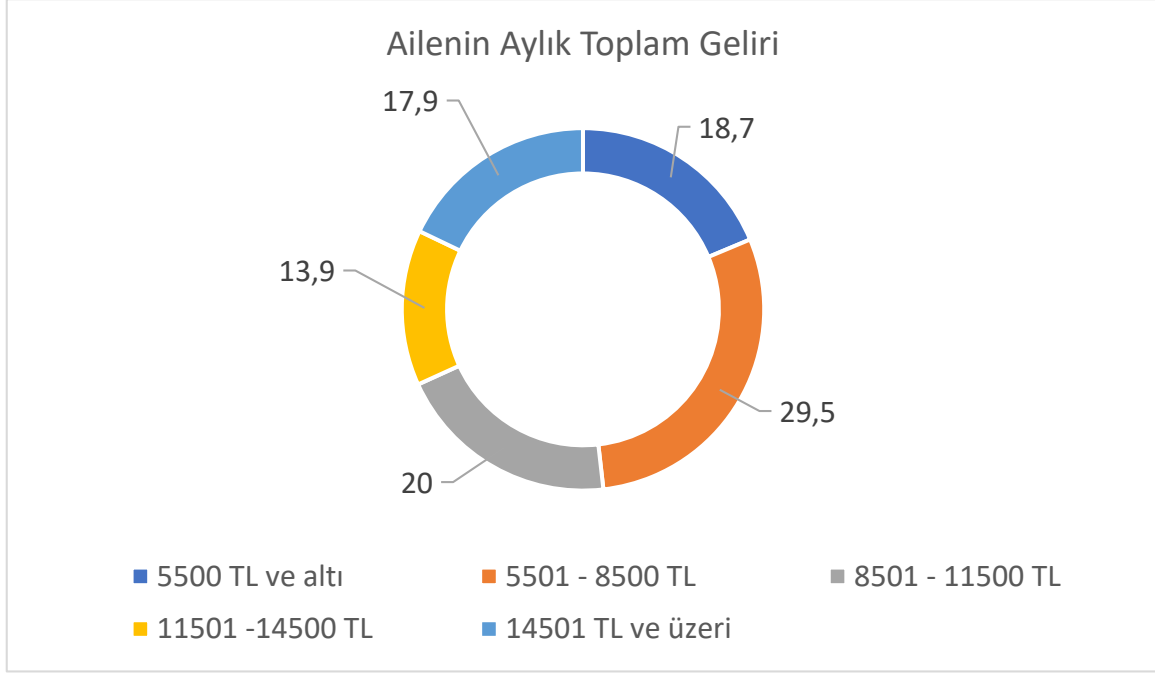
Ankete katılan öğrencilerin %40,90'nın kendisinden başka bir kardeşinin, %19,40'nın iki ve %7,60'nın ise üç veya daha fazla kardeşinin öğrenim gördüğü görülmektedir (Şekil 12). Şekil 13'de ankete katılan öğrencilerin ailelerinin ikamet ettiği bölgeler yer almaktadır. Buna göre öğrencilerin çok büyük bir kısmı Ege Bölgesi'nde ikamet etmektedir. Bunu Marmara ve İç Anadolu Bölgeleri izlemektedir.

Şekil 13: Ankete Katılan Öğrencilerin İkamet Ettiği Bölgelere Göre Dağılımı

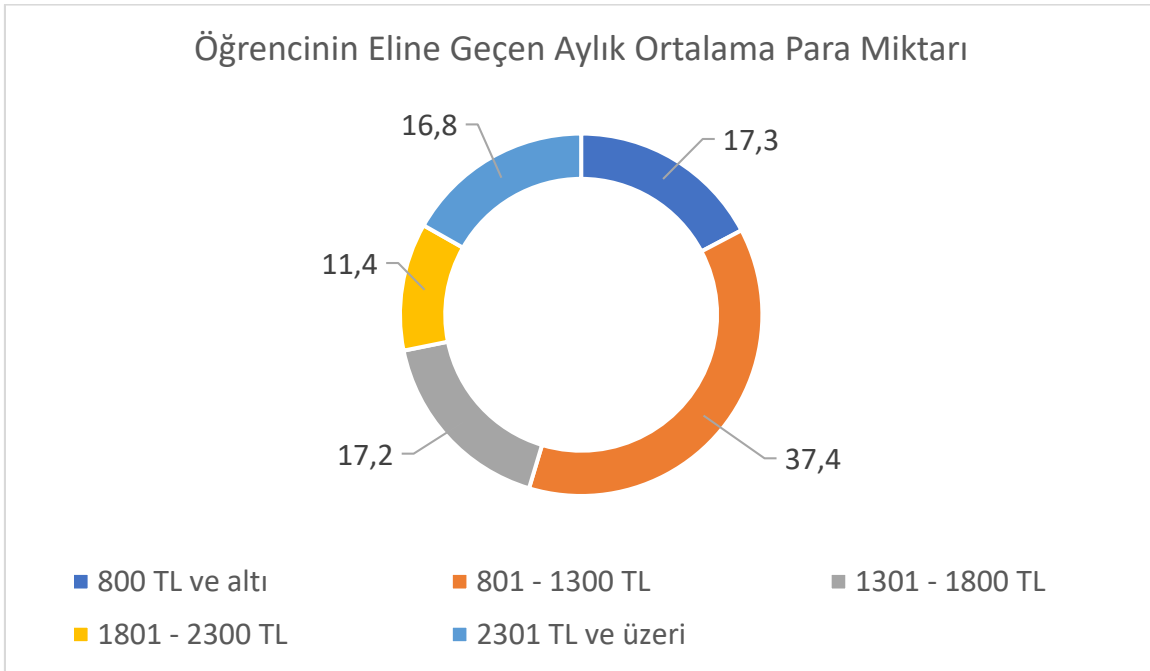


Şekil 14’de ailelerin toplam aylık gelir miktarları yer almaktadır. Buna göre ailelerin %47,40’ı asgari ücretin altında bir gelir elde etmektedir. Öğrencilerin %16,80’inin aylık olarak eline geçen ortalama para miktarı 800 TL’nin altındadır. (Şekil 15). Öğrencilerin yarısından fazlası kredi veya burs alırken (Şekil 16), %8’i bir işte çalışmaktadır (Şekil 17).

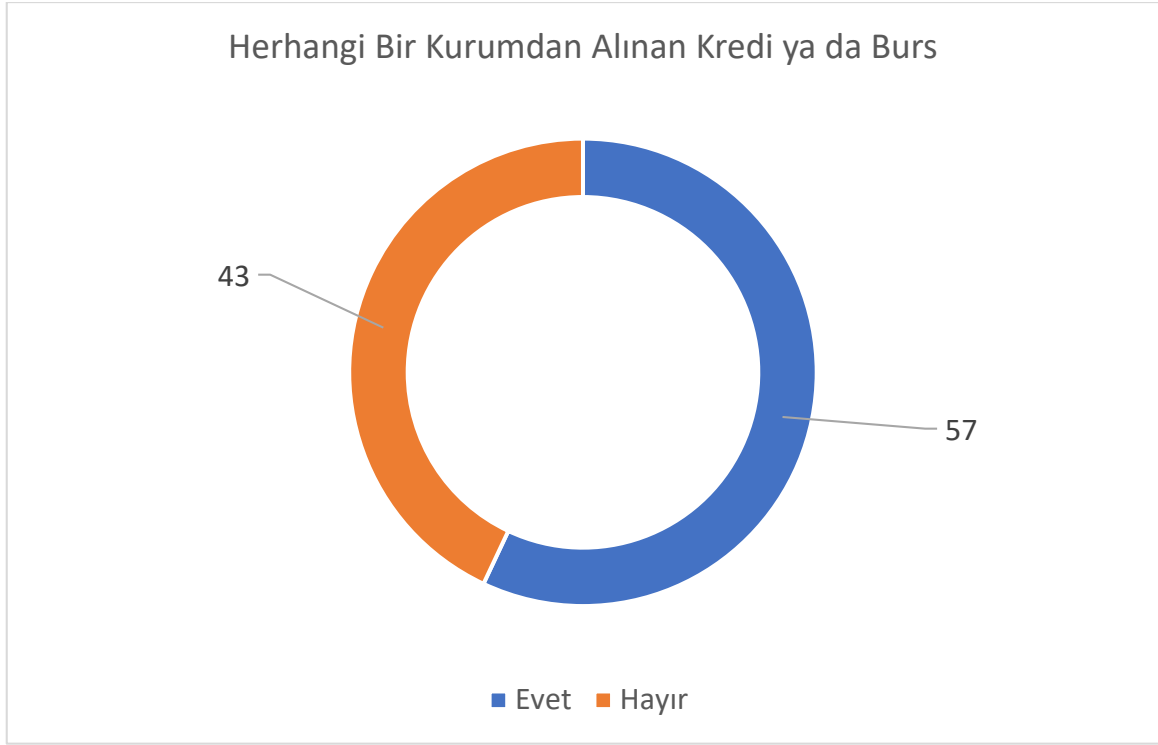
Şekil 14: Ankete Katılan Öğrencilerin Ailesinin Aylık Toplam Gelirine Göre Dağılımı



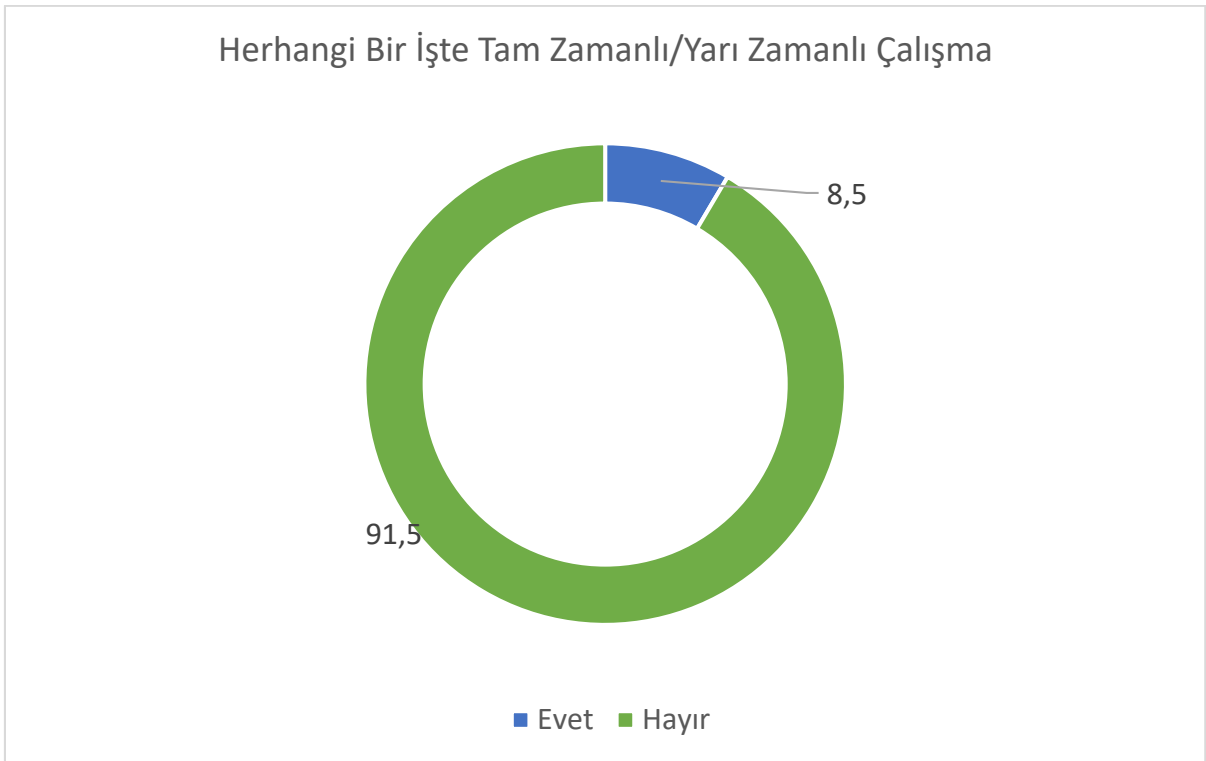
Şekil 15: Ankete Katılan Öğrencilerin Eline Geçen Aylık Ortalama Para Miktarına Göre Dağılımı



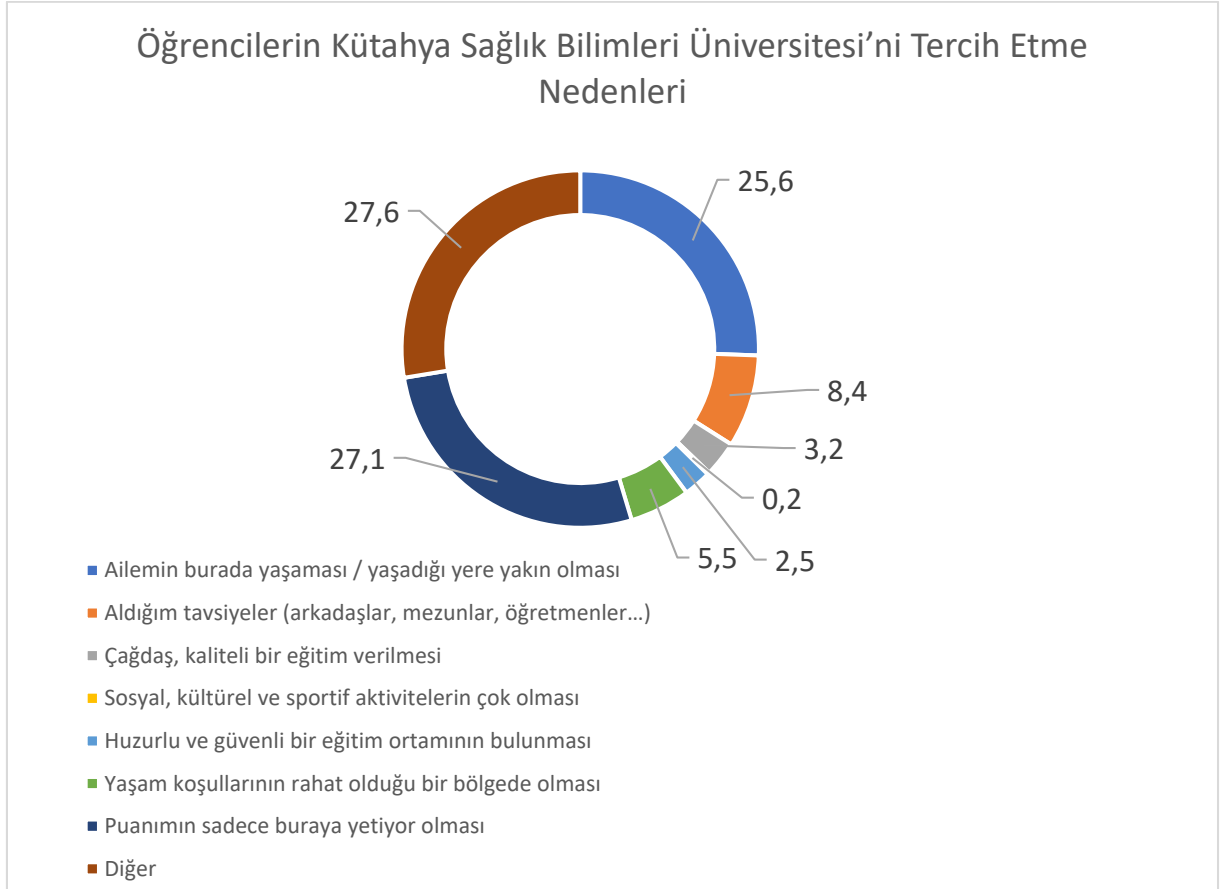
Şekil 16: Ankete Katılan Öğrencilerin Aldıkları Kredi veya Burslara Göre Dağılımı



Şekil 17: Ankete Katılan Öğrencilerin Çalışma Durumuna Göre Dağılımı

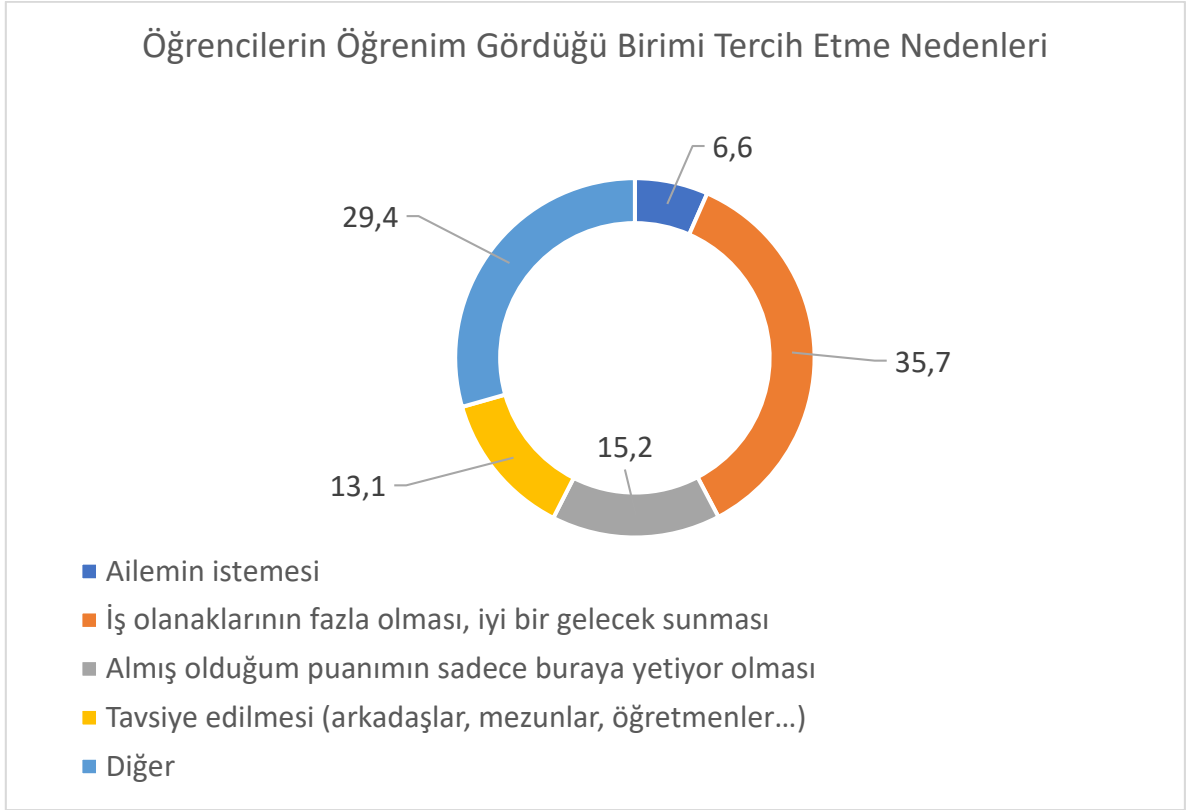


Şekil 18: Ankete Katılan Öğrencilerin Kütahya Sağlık Bilimleri Üniversitesi'ni Tercih Etme Nedenleri

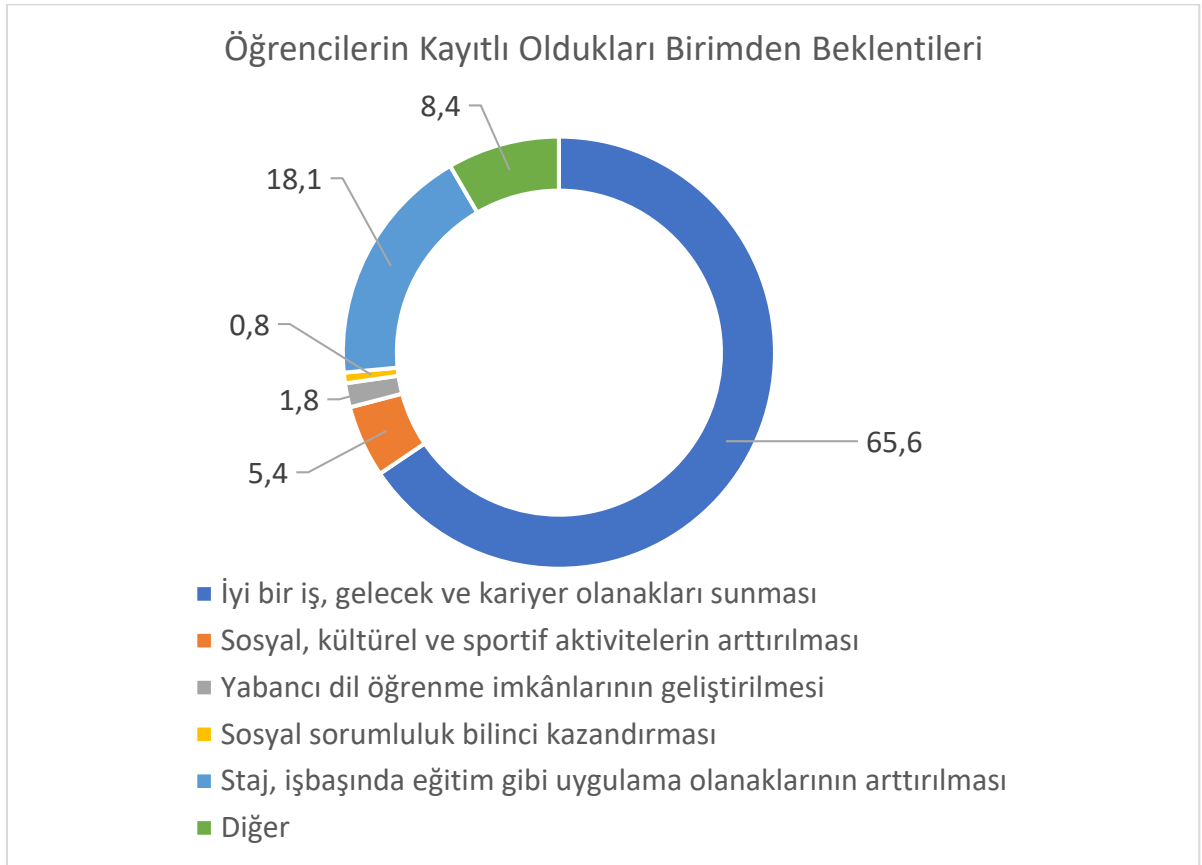


Ankete katılan öğrencilerin %27,10'u puanı sadece buraya yettiği için, %25,60'ı ise ailesi burada yaşadığı için Kütahya Sağlık Bilimleri Üniversitesi'ni tercih etmiştir (Şekil 18). Öğrencilerin %35,70'i öğrenim gördükleri birimi iş olanaklarının fazla olması ve iyi bir gelecek sunması, %15,20'si ise aldığı puanın sadece buraya yetiyor olması nedeniyle tercih etmiştir (Şekil 19). Öğrencilerin %65,60'ının eğitim gördüğü birimden beklentisi iyi bir iş, kariyer ve gelecek sunmasıdır (Şekil 20).

Şekil 19: Ankete Katılan Öğrencilerin Öğrenim Gördüğü Birimi Tercih Etme Nedenlerine Göre Dağılımı



Şekil 20: Ankete Katılan Öğrencilerin Kayıtlı Oldukları Birimden Beklentileri



Ankete katılan öğrencilerin Danışmanlık-Yönetim ile ilişkili memnuniyet düzeyleri Tablo 1 ve Tablo 2’de gösterilmiştir.

Tablo 1: Ankete Katılan Öğrencilerin Danışmanlık-Yönetim ile İlişkili Memnuniyet Düzeyleri

<u>İfadeler</u>		Kesinlikle Katılmıyorum	Katılmıyorum	Bilgi Yok	Katılıyorum	Kesinlikle Katılıyorum
Danışmanlık- Yönetim						
1. Her öğrenciye bir danışman atanmaktadır.	%	11,9	9,2	24,1	19,2	35,6
2. Danışmanım bana gerekli zamanı ayırmaktadır.	%	10,6	9,2	23,9	24,6	31,7
3. Belirlenen danışmanlık saatlerinde danışmanımla görüşebiliyorum.	%	10,6	9,3	25	25	30,2
4. Danışmanım akademik gelişimimi izlemektedir.	%	13,7	12,4	35	18,7	20,3
5. Yönetim (Dekan-Müdür-Bölüm Başkanı vb.) öğrencilerin sorun ve önerilerine karşı duyarlıdır.	%	12,1	12,3	25,8	29,4	20,4
6. İdari personel (memur vb.) ile öğrenciler arasında etkili bir iletişim bulunmaktadır.	%	9,5	11,5	24,4	32,1	22,5

Tablo 2: Ankete Katılan Öğrencilerin Danışmanlık-Yönetim ile İlişkili Birim Bazında Memnuniyet Düzeyleri

Akademik Birim	*Memnuniyet Yüzdesi (%)					
	S1	S2	S3	S4	S5	S6
Tıp Fakültesi	57,9	14,1	10,6	8,8	45,6	49,2
Dış Hekimliği Fakültesi	61,9	32,7	26,6	19	55,1	68,1
Sağlık Bilimleri Fakültesi	63,5	69,2	67,3	40,9	41,1	44,8
Mühendislik ve Doğa Bilimleri Fakültesi	74,8	56,6	52,5	44,1	47,5	47,5
Gediz SHMYO	32,9	42,6	46,5	36,8	59,3	55,5
Simav SHMYO	40,4	58,5	60,1	39,9	47,2	53,4
Tavşanlı SHMYO	44	65	67,2	54,4	56,8	69,6
Kütahya MYO	50	50	50	50	50	50
Lisansüstü Eğitim Enstitüsü	88,9	100	96,3	100	92,6	96,3

*‘Katılıyorum’ ve ‘Kesinlikle Katılıyorum’ cevabını veren öğrencilerin yüzdelerinin toplamı

Ankete katılan öğrencilerin Teknoloji Kullanımına yönelik memnuniyet düzeyleri Tablo 3 ve Tablo 4’de gösterilmiştir.

Tablo 3: Ankete Katılan Öğrencilerin Teknoloji Kullanımına Yönelik Memnuniyet Düzeyleri

Teknoloji	İfadeler		Kesinlikle	Katılmıyorum	Bilgim Yok	Katılıyorum	Kesinlikle
			Katılmıyorum	Katılmıyorum	Bilgim Yok	Katılıyorum	Katılıyorum
7.	Derslerde öğretim teknolojisi (projeksiyon cihazı, bilgisayar vb.) etkili olarak kullanılmaktadır.	%	10,9	12,1	16,8	33,8	26,4
8.	Öğrencilere sunulan bilgisayar ve internet olanakları yeterlidir.	%	23,9	18,3	24,6	20,9	12,3
9.	Kayıt ve sınav dönemlerinde öğrenci bilgi sistemi (OBS) etkin olarak kullanılabilir.	%	3,9	4,8	10,6	37,9	43
10.	Ders dönemlerinde uzaktan eğitim sistemi (OYS) etkin olarak kullanılabilir.	%	7,7	8,3	17,4	34,3	32,3

Tablo 4: Ankete Katılan Öğrencilerin Teknoloji Kullanımına Yönelik Birim Bazında Memnuniyet Düzeyleri

Akademik Birim	*Memnuniyet Yüzdesi (%)			
	S7	S8	S9	S10
Tıp Fakültesi	75,5	54,4	70,1	47,4
Diş Hekimliği Fakültesi	71,5	29,9	80,9	67,3
Sağlık Bilimleri Fakültesi	45,8	30,3	84,3	68,6
Mühendislik ve Doğa Bilimleri Fakültesi	36,3	28,2	72,7	57,6
Gediz SHMYO	71,6	41,9	78,1	70,3
Simav SHMYO	61,7	25,9	78,8	64,8
Tavşanlı SHMYO	81,6	36	83,2	68
Kütahya MYO	100	100	100	50
Lisansüstü Eğitim Enstitüsü	85,2	55,2	100	92,6

*‘Katılıyorum’ ve ‘Kesinlikle Katılıyorum’ cevabını veren öğrencilerin yüzdelerinin toplamı

Ankete katılan öğrencilerin Değişim Programlarına yönelik memnuniyet düzeyleri Tablo 5 ve Tablo 6’da yer almaktadır.

Tablo 5: Ankete Katılan Öğrencilerin Değişim Programlarına Yönelik Memnuniyet Düzeyleri

İfadeler Öğrenci Değişim Programları		Kesinlikle Katılmıyorum	Katılmıyorum	Bilgim Yok	Katılıyorum	Kesinlikle Katılıyorum
11. Üniversitemizin Erasmus+ Öğrenci Değişim Programı hakkında yeterli bilgi verilmektedir.	%	23,5	18,2	31,7	16,9	9,8
12. Üniversitemizin Mevlana Öğrenci Değişim Programı hakkında yeterli bilgi verilmektedir.	%	28,9	19,8	31,7	11,5	8,1
13. Üniversitemizin Farabi Öğrenci Değişim Programı hakkında yeterli bilgi verilmektedir.	%	29,8	19,5	31,8	10,6	8,3

Tablo 6: Ankete Katılan Öğrencilerin Değişim Programlarına Yönelik Birim Bazında Memnuniyet Düzeyleri

Akademik Birim	*Memnuniyet Yüzdesi (%)		
	S11	S12	S13
Tıp Fakültesi	22,8	12,3	12,3
Diş Hekimliği Fakültesi	14,2	9,5	9,5
Sağlık Bilimleri Fakültesi	30,1	20,9	19,8
Mühendislik ve Doğa Bilimleri Fakültesi	17,1	10,1	9,1
Gediz SHMYO	36,8	31,6	31
Simav SHMYO	23,8	17,6	17,7
Tavşanlı SHMYO	26,4	18,4	19,2
Kütahya MYO	50	100	100
Lisansüstü Eğitim Enstitüsü	58,8	51,8	44,4

*‘Katılıyorum’ ve ‘Kesinlikle Katılıyorum’ cevabını veren öğrencilerin yüzdelerinin toplamı

Tablo 7 ve Tablo 8’de ankete katılan öğrencilerin üniversitede gerçekleştirilen Etkinliklere yönelik memnuniyet düzeyleri gösterilmiştir.

Tablo 7: Ankete Katılan Öğrencilerin Üniversite Bünyesindeki Etkinliklere Yönelik Memnuniyet Düzeyleri

Etkinlikler		Kesinlikle Katılmıyorum	Katılmıyorum	Bilgim Yok	Katılıyorum	Kesinlikle Katılıyorum
14. Öğrencilere iş dünyasını tanımalara yönelik etkinlikler düzenlenmektedir.	%	18,2	20,4	24,5	23,6	13,3
15. Öğrencilerin ilgi ve yeteneklerine uygun kulüp etkinlikleri bulunmaktadır.	%	16,2	14,7	25,2	28,1	15,9
16. Üniversitemizde yapılan sanatsal ve kültürel etkinlikler yeterlidir.	%	23,7	24,7	26,1	15,7	9,8
17. Üniversitemizde yapılan sportif etkinlikler yeterlidir.	%	25,6	23,4	29,1	13,7	8,3
18. Üniversitemizde verilen sağlık hizmetleri yeterlidir.	%	14,2	15,2	31,2	26,1	13,3
19. Öğrencilere ileride yararlanacakları iş olanakları ile ilgili yeterli bilgi verilmektedir.	%	15,2	17,6	24,5	27,6	15,1

Tablo 8: Ankete Katılan Öğrencilerin Üniversite Bünyesindeki Etkinliklere Yönelik Birim Bazında Memnuniyet Düzeyleri

Akademik Birim	*Memnuniyet Yüzdesi (%)					
	S14	S15	S16	S17	S18	S19
Tıp Fakültesi	24,6	43,9	24,5	10,5	47,3	33,3
Diş Hekimliği Fakültesi	40,8	34,7	19	17,7	47,6	38,7
Sağlık Bilimleri Fakültesi	29,1	51,7	23,1	19,1	31,4	33,4
Mühendislik ve Doğa Bilimleri Fakültesi	36,3	58,6	30,3	24,3	25,3	38,4
Gediz SHMYO	47,1	45,1	30,4	29	47,8	54,8
Simav SHMYO	39,9	35,7	28,5	24,3	42	49,7
Tavşanlı SHMYO	43,2	24,8	20	20	45,6	53,6
Kütahya MYO	100	50	50	50	50	50
Lisansüstü Eğitim Enstitüsü	51,8	70,3	51,8	55,5	51,8	62,9

*‘Katılıyorum’ ve ‘Kesinlikle Katılıyorum’ cevabını veren öğrencilerin yüzdelerinin toplamı

Ankete katılan öğrencilerin Üniversitenin sağladığı Kantin ve Yemekhane hizmetlerine yönelik memnuniyet düzeyleri Tablo 9 ve Tablo 10’da gösterilmiştir.

Tablo 9: Ankete Katılan Öğrencilerin Kantin ve Yemekhane Hizmetlerine Yönelik Memnuniyet Düzeyleri

İfadeler		Kesinlikle Katılmıyorum	Katılmıyorum	Bilgin Yok	Katılıyorum	Kesinlikle Katılıyorum
Kantinler-Yemekhaneler						
20. Üniversitemiz kantinlerinde satılan yiyecek ve içecekler hijyen koşullarına uygundur.	%	9,9	14,2	30,5	31,6	13,9
21. Üniversitemiz kantinlerindeki fiyatlandırma öğrenciler için uygun seviyededir.	%	31,1	24,7	22,9	13,2	8,1
22. Öğrenci yemekhanelerindeki yemekler kalitedir.	%	14,9	17,6	32,9	23	11,6
23. Yemekhanelerdeki yemek fiyatları uygundur.	%	25,3	19,9	25,7	18,4	10,6
24. Yemekhanelerde bekleme süresi uygundur.	%	12	12,9	34	27,1	14

Tablo 10: Ankete Katılan Öğrencilerin Kantin ve Yemekhane Hizmetlerine Yönelik Birim Bazında Memnuniyet Düzeyleri

Akademik Birim	*Memnuniyet Yüzdesi (%)				
	S20	S21	S22	S23	S24
Tıp Fakültesi	52,6	22,8	35,1	29,8	52,6
Dış Hekimliği Fakültesi	58,5	21,7	50,4	33,3	44,8
Sağlık Bilimleri Fakültesi	37,3	14,7	28,5	21,6	33,4
Mühendislik ve Doğa Bilimleri Fakültesi	43,5	10,1	34,4	21,2	45,5
Gediz SHMYO	42	25,2	28,4	32,2	40,7
Simav SHMYO	48,7	24,9	34,2	30,1	60,1
Tavşanlı SHMYO	49,6	34,4	39,2	40	46,4
Kütahya MYO	50	50	50	50	50
Lisansüstü Eğitim Enstitüsü	66,6	48,1	55,5	66,6	59,2

*‘Katılıyorum’ ve ‘Kesinlikle Katılıyorum’ cevabını veren öğrencilerin yüzdelerinin toplamı

Ankete katılan öğrencilerin üniversitenin Temizliğine yönelik memnuniyet düzeyleri Tablo 11 ve Tablo 12’de gösterilmiştir.

Tablo 11: Ankete Katılan Öğrencilerin Üniversitenin Temizliğine Yönelik Memnuniyet Düzeyleri

<u>İfadeler</u>		Kesinlikle Katılmıyorum	Katılmıyorum	Bilgim Yok	Katılıyorum	Kesinlikle Katılıyorum
Temizlik						
25. Kampüs alanı temizdir.	%	12,4	12,2	18,3	36,3	20,9
26. Binalar ve derslikler temizdir.	%	16	14,6	15	32,6	21,9
27. Tuvalet ve lavabolar temizdir.	%	29,6	17,6	14,6	22,6	15,6

Tablo 12: Ankete Katılan Öğrencilerin Üniversitenin Temizliğine Yönelik Birim Bazında Memnuniyet Düzeyleri

Akademik Birim	*Memnuniyet Yüzdesi (%)		
	S25	S26	S27
Tıp Fakültesi	73,7	78,9	66,6
Diş Hekimliği Fakültesi	75,5	78,9	63,2
Sağlık Bilimleri Fakültesi	40,8	30,6	12,6
Mühendislik ve Doğa Bilimleri Fakültesi	35,4	26,3	12,1
Gediz SHMYO	67,1	71	52,9
Simav SHMYO	60,1	57,6	34,2
Tavşanlı SHMYO	77,6	83,2	79,2
Kütahya MYO	50	100	50
Lisansüstü Eğitim Enstitüsü	62,9	62,9	59,2

*‘Katılıyorum’ ve ‘Kesinlikle Katılıyorum’ cevabını veren öğrencilerin yüzdelerinin toplamı

Ankete katılan öğrencilerin Kampüs ve Kütüphaneye yönelik memnuniyet düzeyleri Tablo 13 ve Tablo 14’de yer almaktadır.

Tablo 13: Ankete Katılan Öğrencilerin Kampüs ve Kütüphaneye Yönelik Memnuniyet Düzeyleri

İfadeler		Kesinlikle Katılmıyorum	Katılmıyorum	Bilgim Yok	Katılıyorum	Kesinlikle Katılıyorum
Kampüs-Kütüphane						
28. Kampüs içerisindeki ulaşım olanakları yeterlidir.	%	23,5	17,9	22,4	22,5	13,7
29. Kütüphanede yer alan materyaller ihtiyaçlarımızı karşılayacak düzeydedir.	%	24,7	15,7	28,1	19,9	11,5
30. Kütüphanenin çalışma saatleri öğrenciler için uygundur.	%	20,9	13,1	29,8	21,9	14,3

Tablo 14: Ankete Katılan Öğrencilerin Kampüs ve Kütüphaneye Yönelik Birim Bazında Memnuniyet Düzeyleri

Akademik Birim	*Memnuniyet Yüzdesi (%)		
	S28	S29	S30
Tıp Fakültesi	24,6	52,6	21
Diş Hekimliği Fakültesi	32	40,8	34
Sağlık Bilimleri Fakültesi	29,6	20,6	28,5
Mühendislik ve Doğa Bilimleri Fakültesi	32,3	7	17,2
Gediz SHMYO	56,1	42,5	47,1
Simav SHMYO	30,1	30,5	42,5
Tavşanlı SHMYO	52,8	48,8	59,257
Kütahya MYO	100	50	50
Lisansüstü Eğitim Enstitüsü	48,1	44,4	51,8

*‘Katılıyorum’ ve ‘Kesinlikle Katılıyorum’ cevabını veren öğrencilerin yüzdelerinin toplamı