



KÜTAHYA
SAĞLIK BİLİMLERİ
ÜNİVERSİTESİ

**ÖĞRENCİ MEMNUNİYET ANKETİ
SONUÇ VE DEĞERLENDİRME RAPORU**

Kalite Koordinatörlüğü

Mart-2022

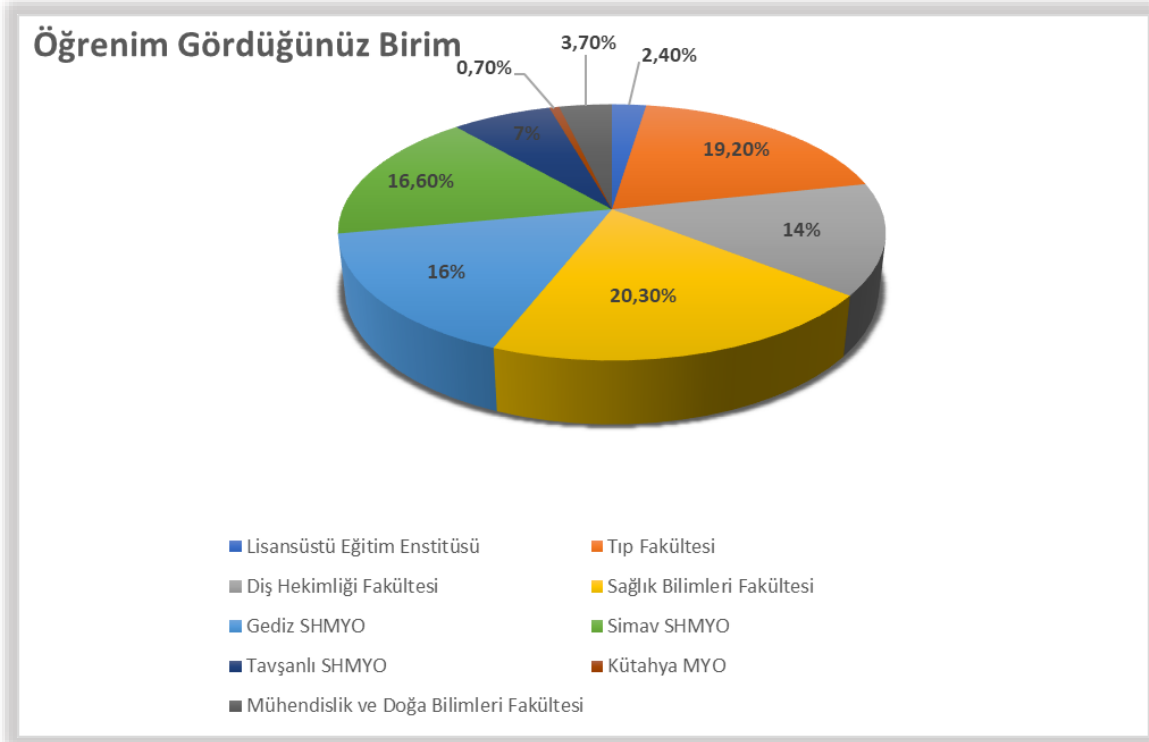
T.C.
KÜTAHYA SAĞLIK BİLİMLERİ ÜNİVERSİTESİ
ÖĞRENCİ MEMNUNİYET ANKETİ ANALİZİ

Bu analiz, öğrencilerin Üniversite hakkındaki memnuniyet düzeylerinin belirlenmesi, varsa eksik yönlerinin tespit edilerek çözüm önerilerinin geliştirilmesi ve bu önerilerin iyileştirme sürecine dahil edilerek süreçlerin verimliliğinin artırılması amacıyla gerçekleştirildi. Bu kapsamda Ocak 2022 tarihinde üniversitemizde eğitim ve öğretim faaliyetlerine devam eden öğrencilerin tamamına memnuniyet anketi gönderildi ve çevrimiçi ortamda anket formunun doldurulması sağlandı.

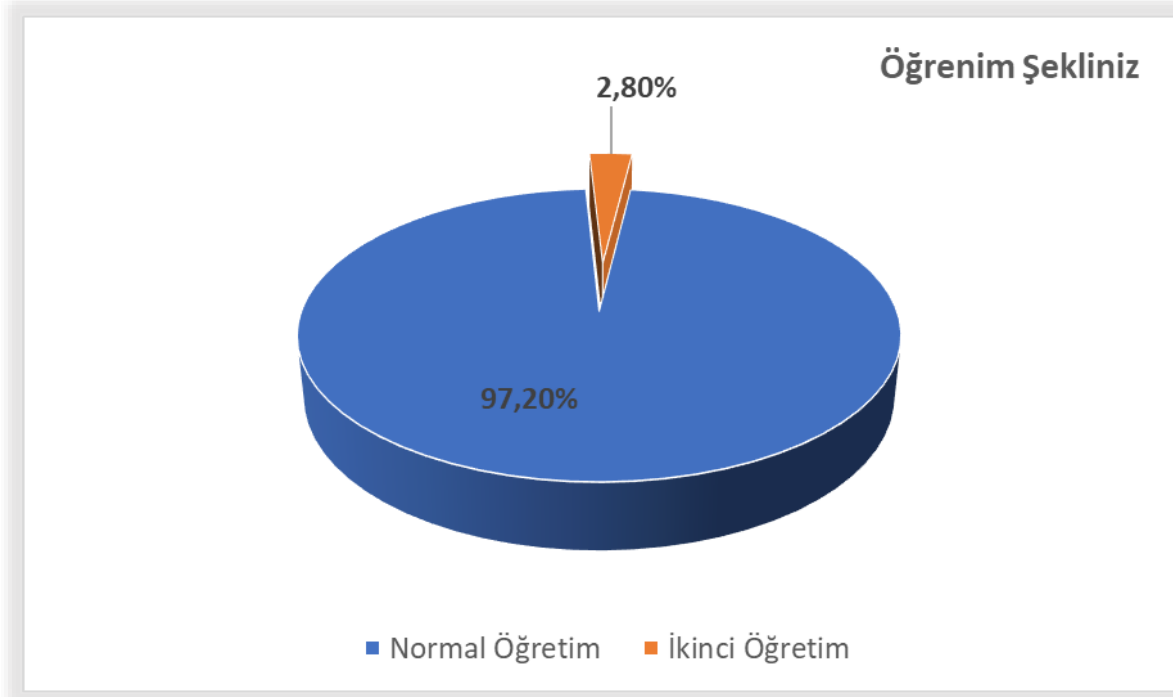
Anketi Yanıtlayan Öğrencilere İlişkin Demografik Bilgiler

Memnuniyet anketine, üniversitemizin 9 farklı biriminde eğitim gören toplam 1376 öğrenci katıldı. Ankete katılan öğrencilerin birimlere göre dağılımı ve öğrenim şekilleri Şekil 1 ve Şekil 2’de gösterildi. Buna göre ankete katılan öğrencilerin büyük bir çoğunluğunu Sağlık Bilimleri Fakültesi ve Tıp Fakültesi öğrencileri oluşturmaktaydı.

Şekil 1: Ankete Katılan Öğrencilerin Öğrenim Gördüğü Birimlere Göre Dağılımı



Şekil 2: Ankete Katılan Öğrencilerin Öğrenim Şekline Göre Dağılımı

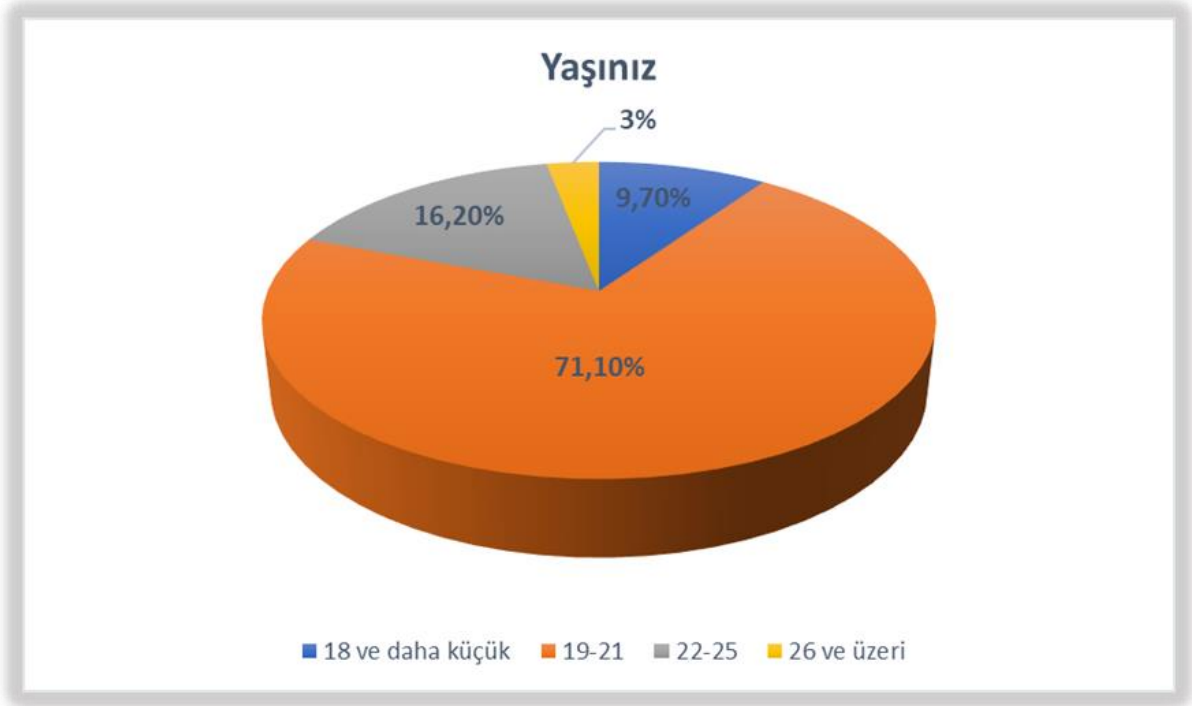


Ankete katılan öğrencilerin %72,50'si kadın, %27,50'si erkekti (Şekil 3). Katılımcıların büyük bir kısmını (%71,10) 19-21 yaş arasındaki öğrenciler oluşturmaktaydı. 26 yaş ve üzerindeki öğrencilerin oranı %3 idi. (Şekil 4).

Şekil 3: Ankete Katılan Öğrencilerin Cinsiyete Göre Dağılımı

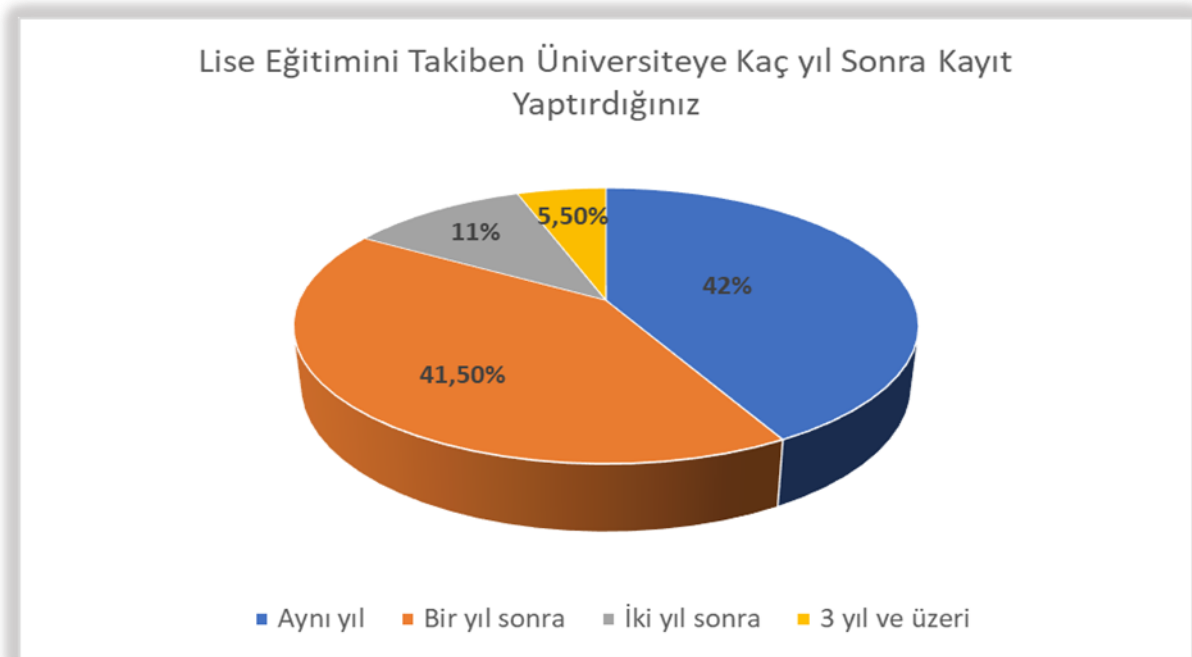


Şekil 4: Ankete Katılan Öğrencilerin Yaşa Göre Dağılımı



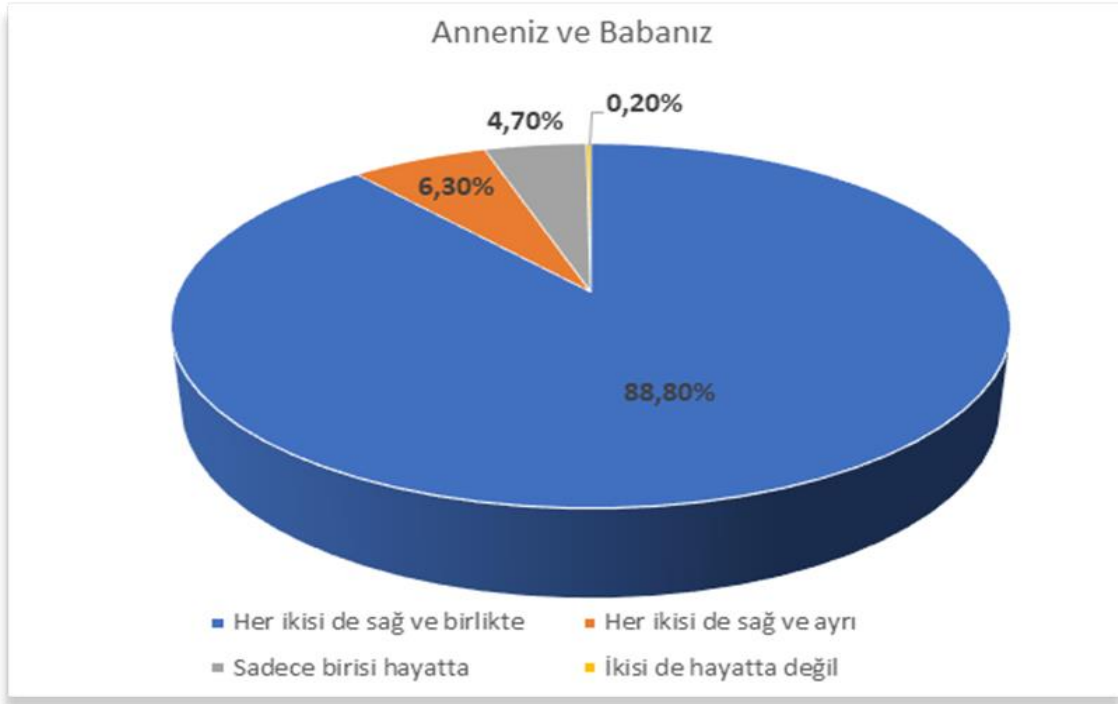
Şekil 5 incelendiğinde, ankete katılan öğrencilerin %42'sinin lise öğreniminden sonra hiç ara vermeden üniversiteye devam ettiği, %41,50'sinin bir yıl ara verdikten sonra üniversite eğitimine başladığı görülmektedir.

Şekil 5: Ankete Katılan Öğrencilerin Liseden Sonra Ara Verme Durumuna Göre Dağılımı

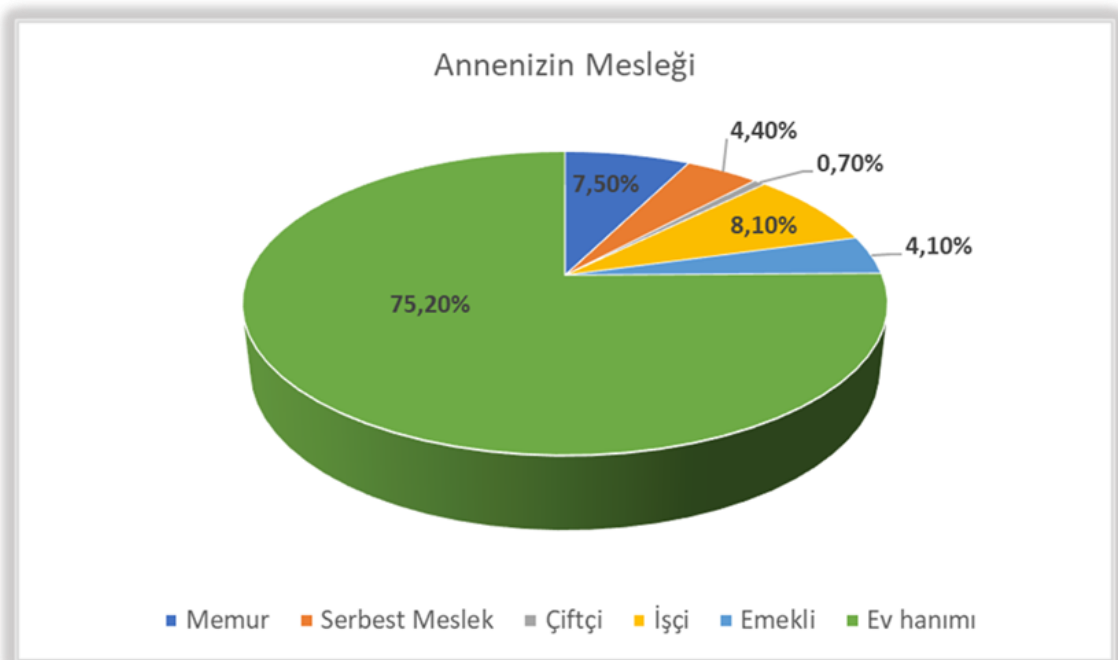


Ankete katılan öğrencilerin ailelerine ait demografik bilgiler Şekil 6, 7, 8, 9 ve 10'da yer almaktadır. Öğrencilerin %88,70'inin anne ve babaları sağ ve birlikte yaşamaktadır. Katılımcıların %75,20'sinin annesi ev hanımıdır ve %6,10'u okuma yazma bilmemektedir. Annelerin %23,90'ı üniversite mezunudur.

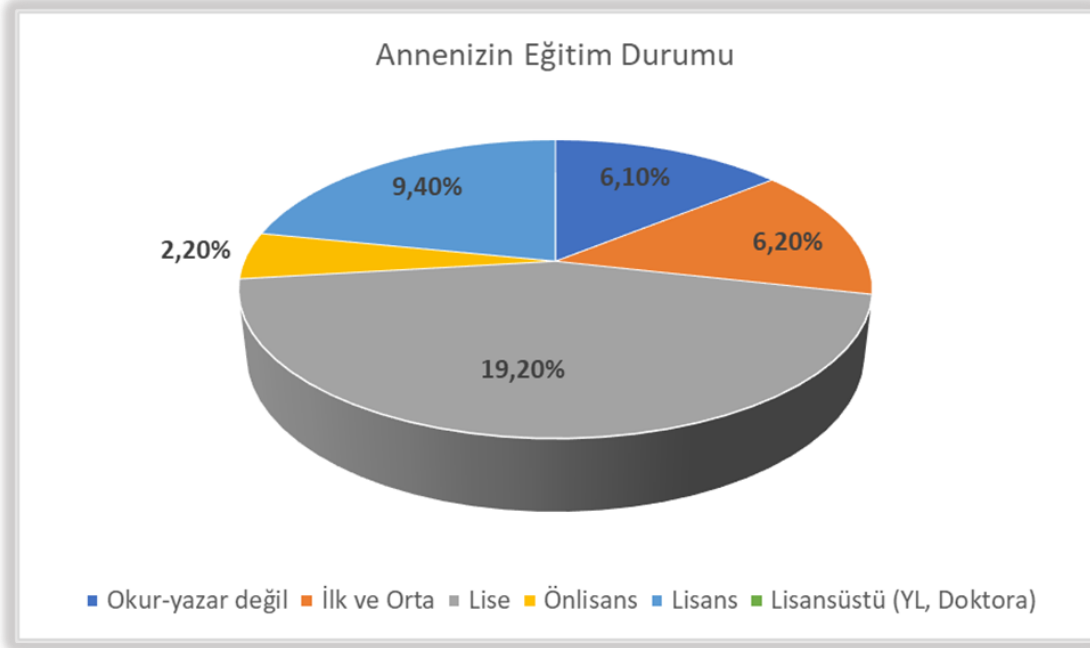
Şekil 6: Ankete Katılan Öğrencilerin Ebeveyn Durumuna Göre Dağılımı



Şekil 7: Ankete Katılan Öğrencilerin Annenin Mesleğine Göre Dağılımı

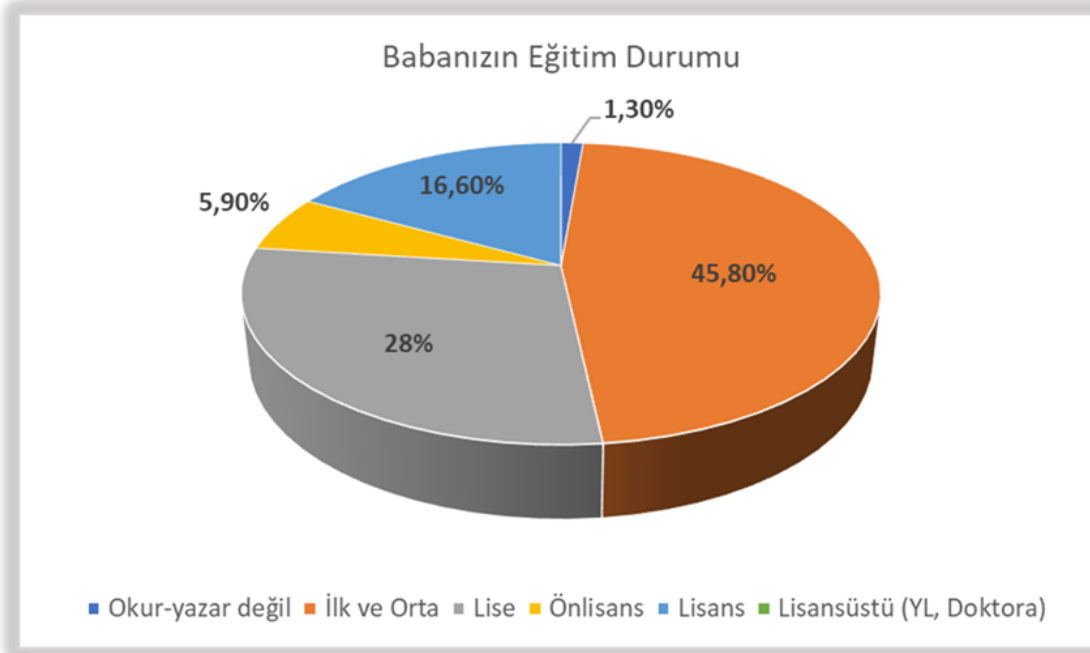


Şekil 8: Ankete Katılan Öğrencilerin Annenin Eğitim Durumuna Göre Dağılımı

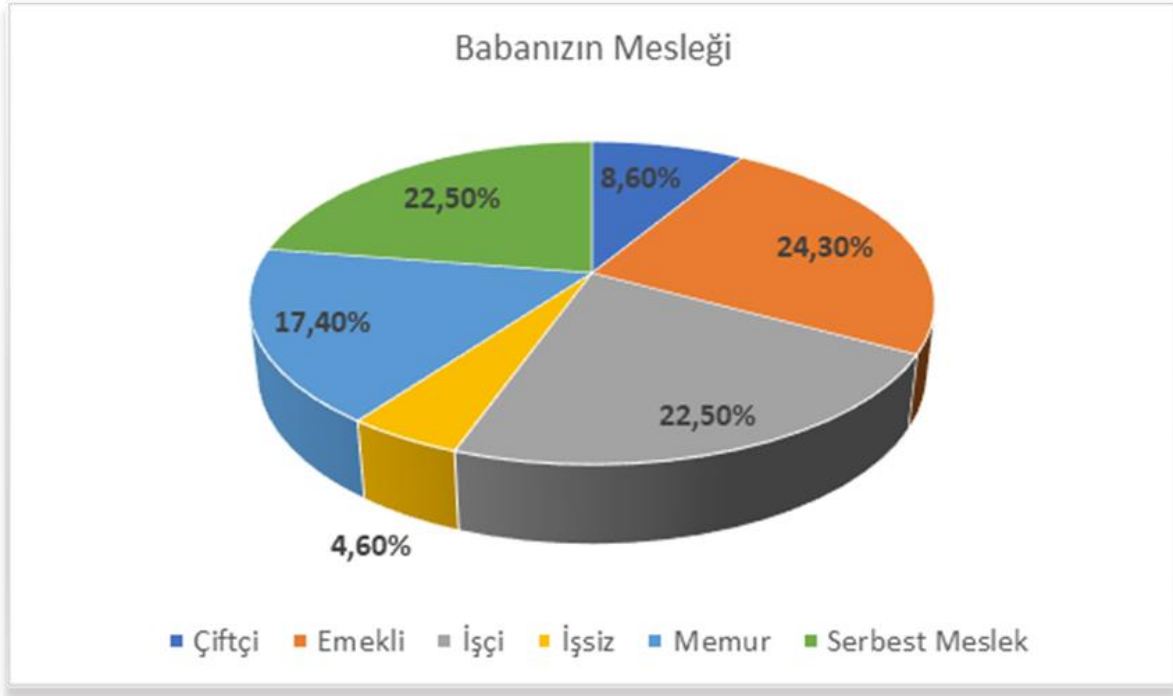


Anketi yanıtlayan öğrencilerin %45,80'inin babaları ilk-orta öğretim, %28'i lise, %22,50'si üniversite mezunudur (Şekil 9). Babaların %24,30'u emekli, %22,50'si işçi, %17,40'ı memur ve %22,40'ı serbest meslek sahibidir. Herhangi bir işe sahip olmayan babaların oranı %4,60'dır (Şekil 10).

Şekil 9: Ankete Katılan Öğrencilerin Babanın Eğitim Durumuna Göre Dağılımı

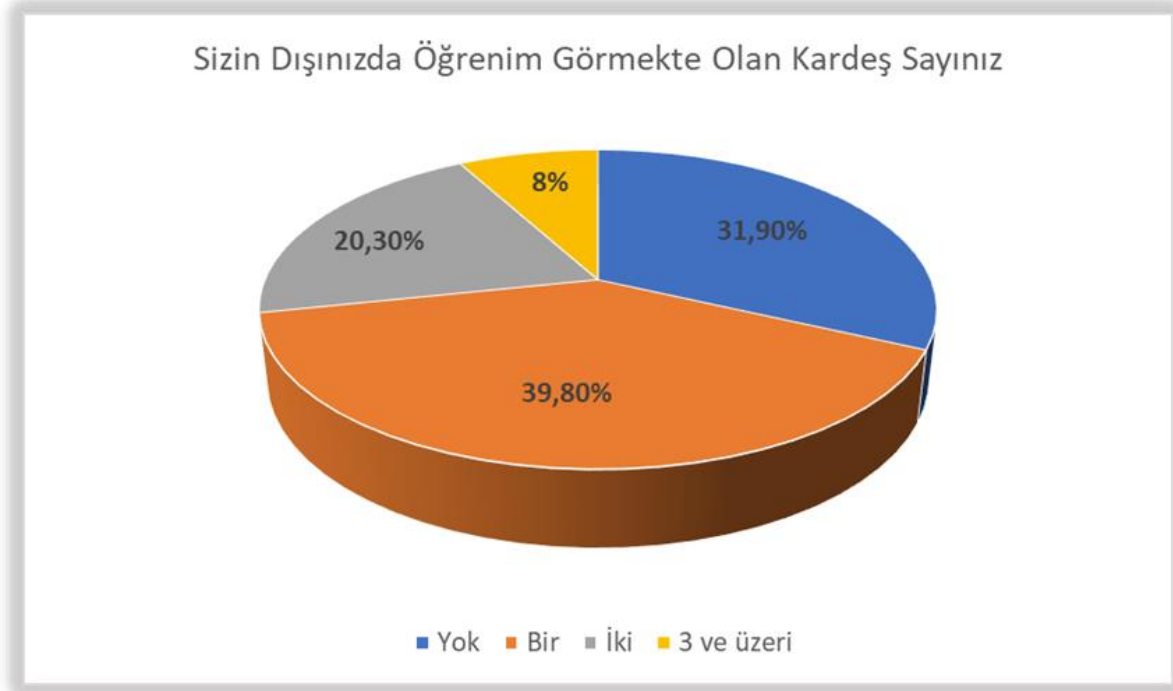


Şekil 10: Ankete Katılan Öğrencilerin Babanın Mesleğine Göre Dağılımı



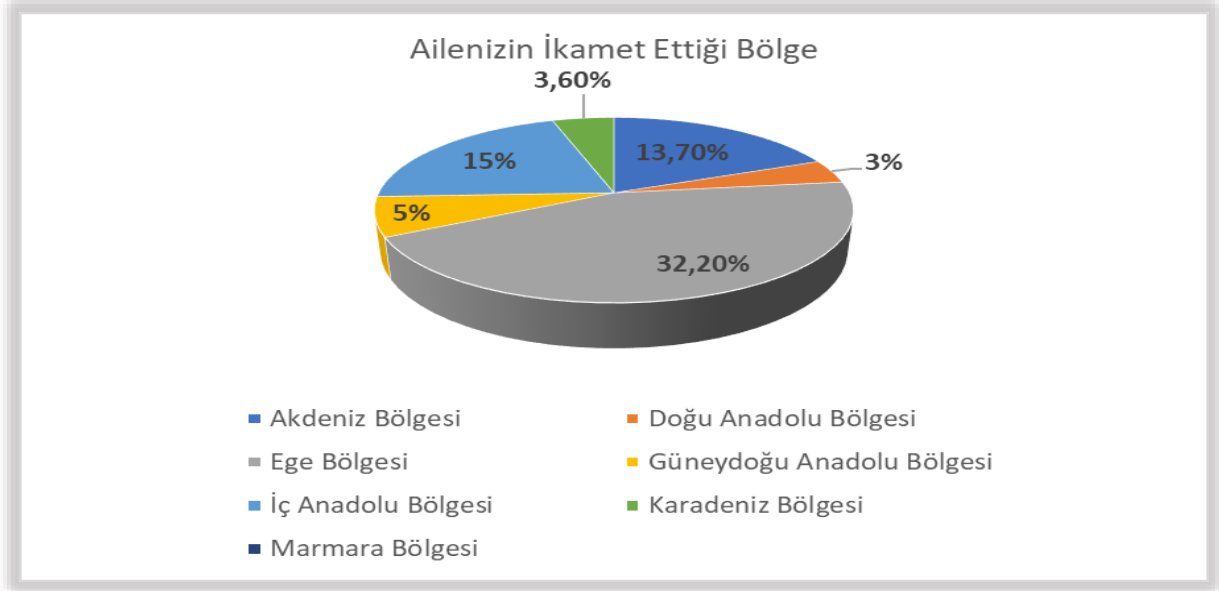
Ankete katılan öğrencilerin %39,80'inin kendisinden başka bir kardeşinin, %20,30'unun iki ve %8'inin ise üç veya daha fazla kardeşinin öğrenim gördüğü görülmektedir (Şekil 11).

Şekil 11: Ankete Katılan Öğrencilerin Öğrenim Gören Kardeş Sayısına Göre Dağılımı



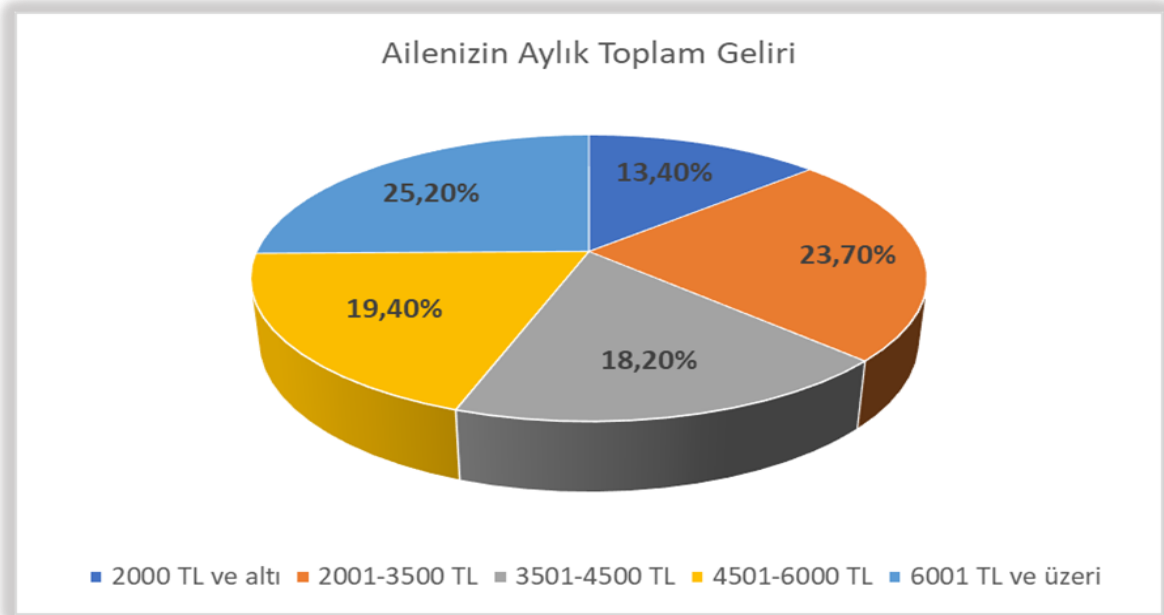
Şekil 12’de ankete katılan öğrencilerin ailelerinin ikamet ettiği bölgeler yer almaktadır. Buna göre öğrencilerin çok büyük bir kısmı Ege Bölgesi’nde ikamet etmektedir. Bunu İç Anadolu ve Akdeniz Bölgeleri izlemektedir.

Şekil 12: Ankete Katılan Öğrencilerin İkamet Ettiği Bölgelere Göre Dağılımı

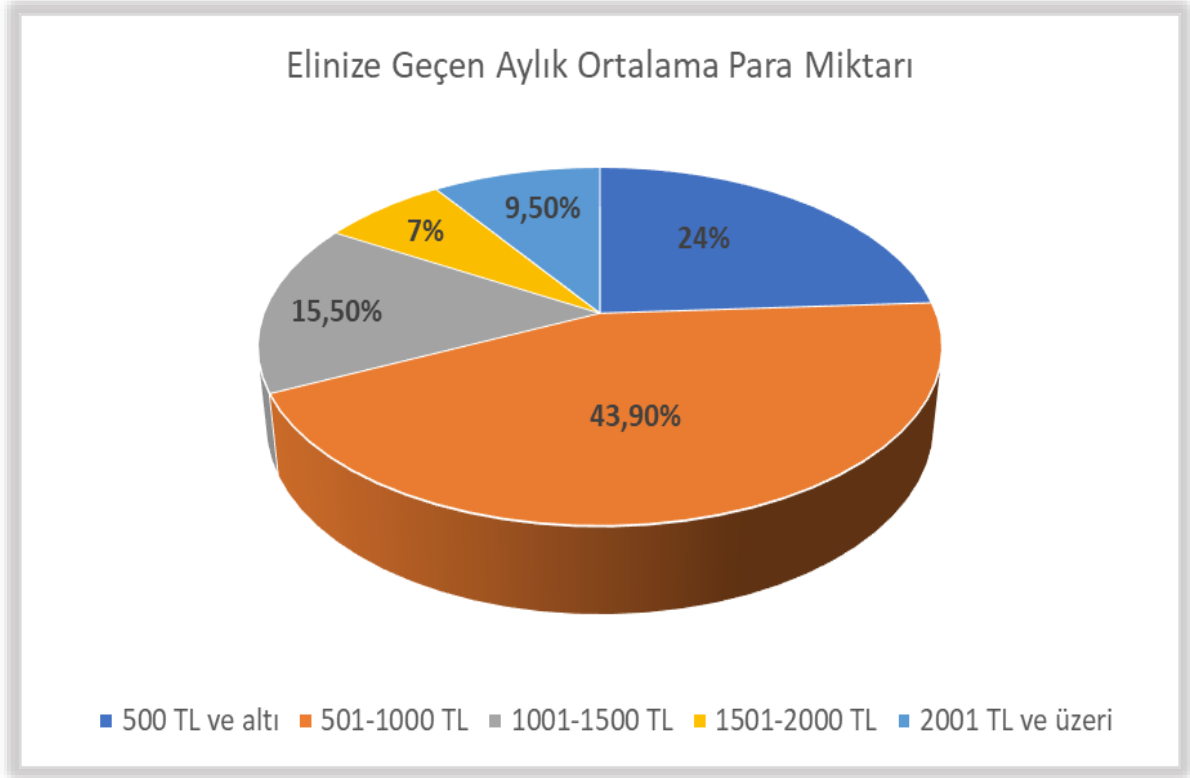


Şekil 13 incelendiğinde, öğrencilerin ailelerinin %25,20’sinin aylık geliri ortalama 6001 TL’nin üzerinde iken %13,40’ının geliri 2.000 TL’nin altındadır. Öğrencilerin %43,90’ının aylık olarak eline geçen ortalama para miktarı 501-1000 TL arasındadır. %24 öğrencide ise bu miktar 500 TL’nin altındadır (Şekil 14). Öğrencilerin yarısından fazlası kredi veya burs alırken (Şekil 15), %7,80’i tam zamanlı bir işte çalışmaktadır (Şekil 16).

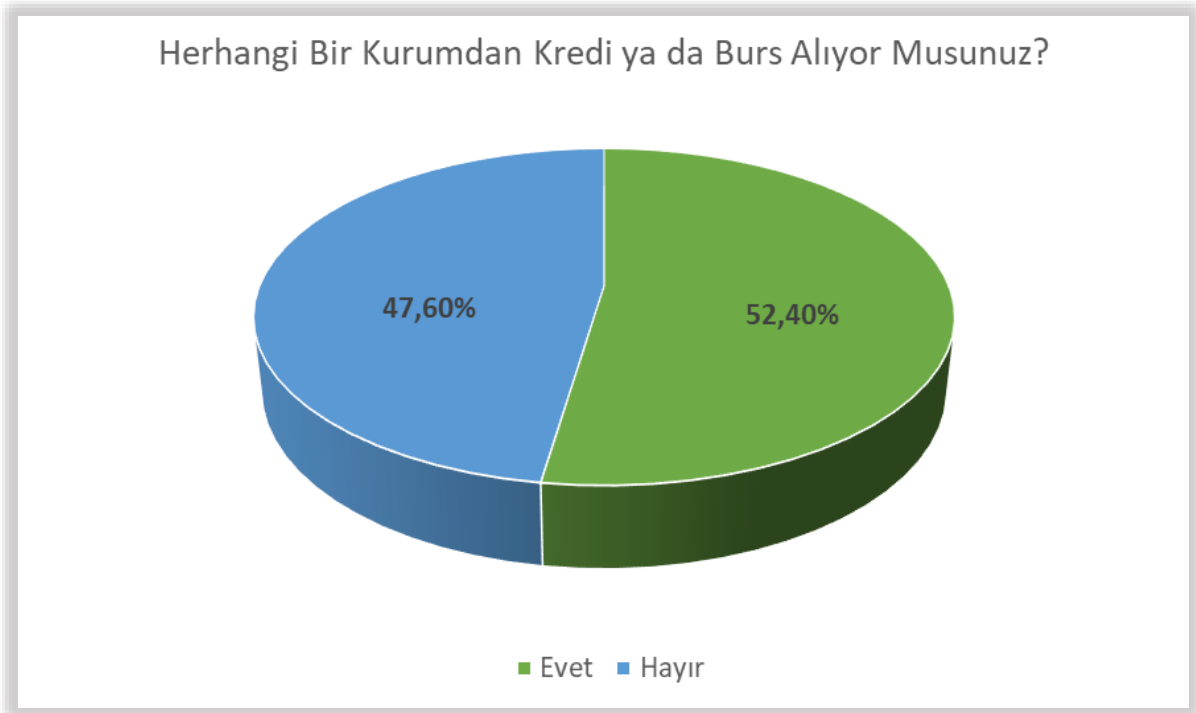
Şekil 13: Ankete Katılan Öğrencilerin Ailesinin Aylık Toplam Gelirine Göre Dağılımı



Şekil 14: Ankete Katılan Öğrencilerin Eline Geçen Aylık Ortalama Para Miktarına Göre Dağılımı



Şekil 15: Ankete Katılan Öğrencilerin Aldıkları Kredi veya Burslara Göre Dağılımı

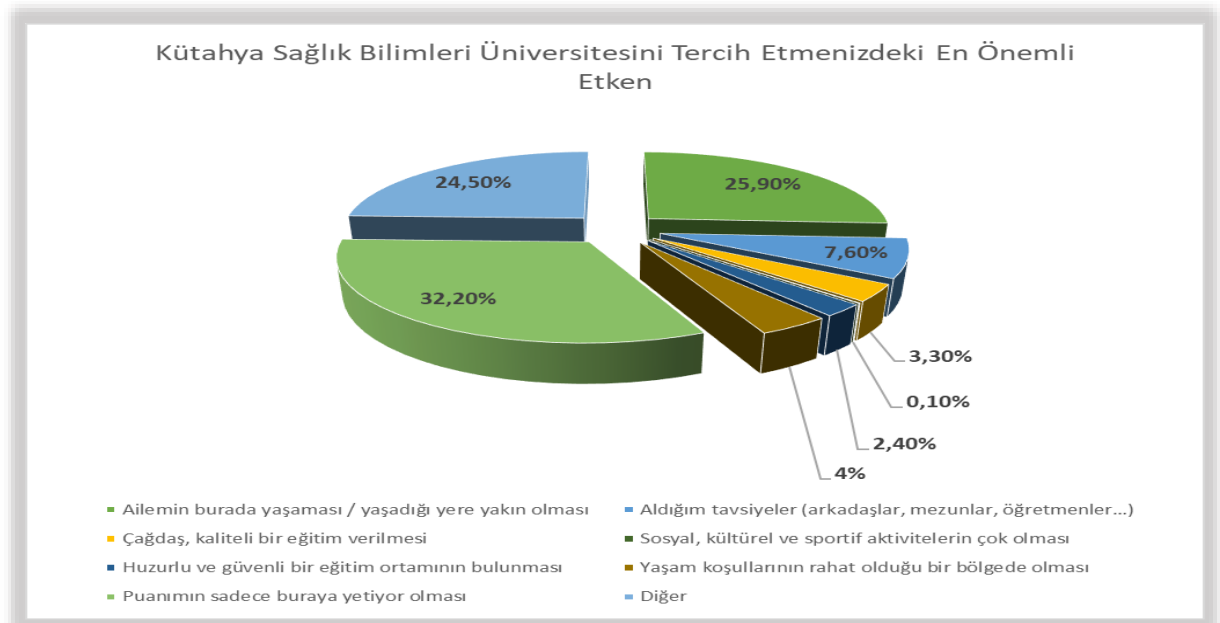


Şekil 16: Ankete Katılan Öğrencilerin Çalışma Durumuna Göre Dağılımı

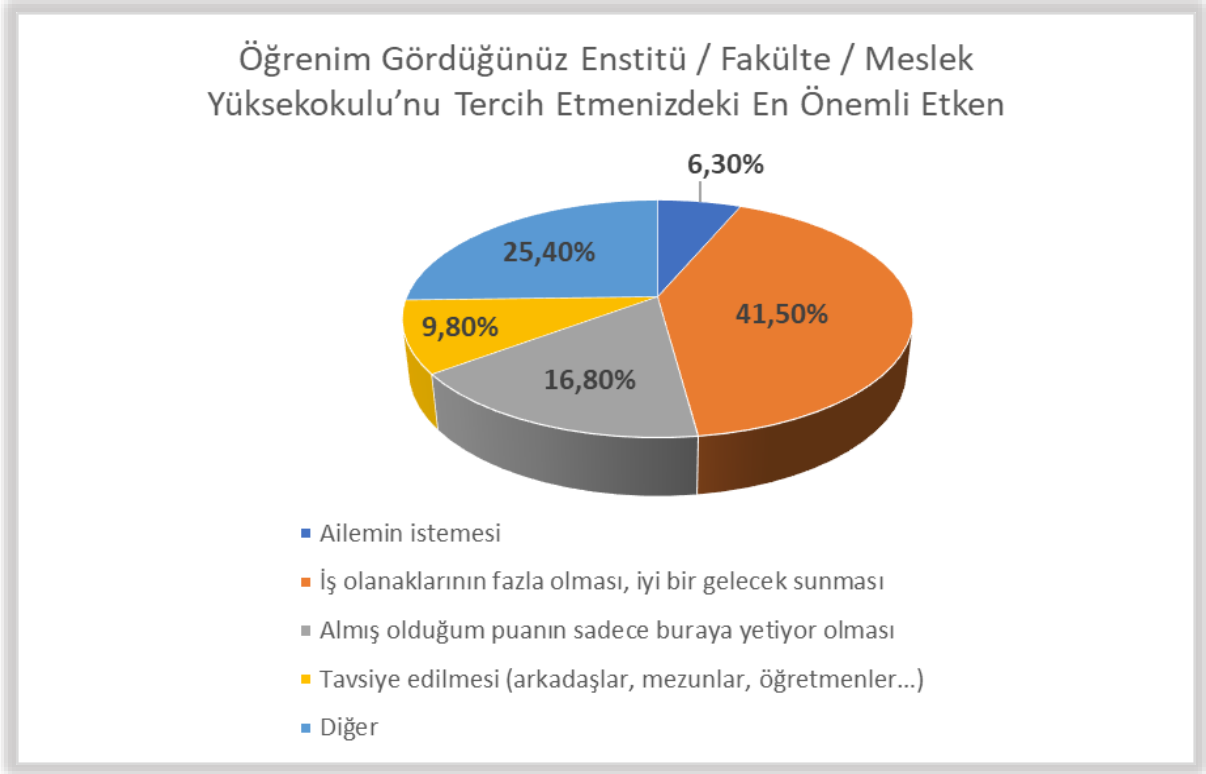


Ankete katılan öğrencilerin %32,20'si puanı sadece buraya yettiği için, %25,90'ı ise ailesi burada yaşadığı için Kütahya Sağlık Bilimleri Üniversitesi'ni tercih etmiştir (Şekil 17). Öğrencilerin %41,50'si öğrenim gördükleri birimi iş olanaklarının fazla olması ve iyi bir gelecek sunması, %16,80'i ise aldığı puanın sadece buraya yetiyor olması nedeniyle tercih etmiştir (Şekil 18). Öğrencilerin %66,20'sinin eğitim gördüğü birimden beklentisi iyi bir iş, kariyer ve gelecek sunmasıdır (Şekil 19)

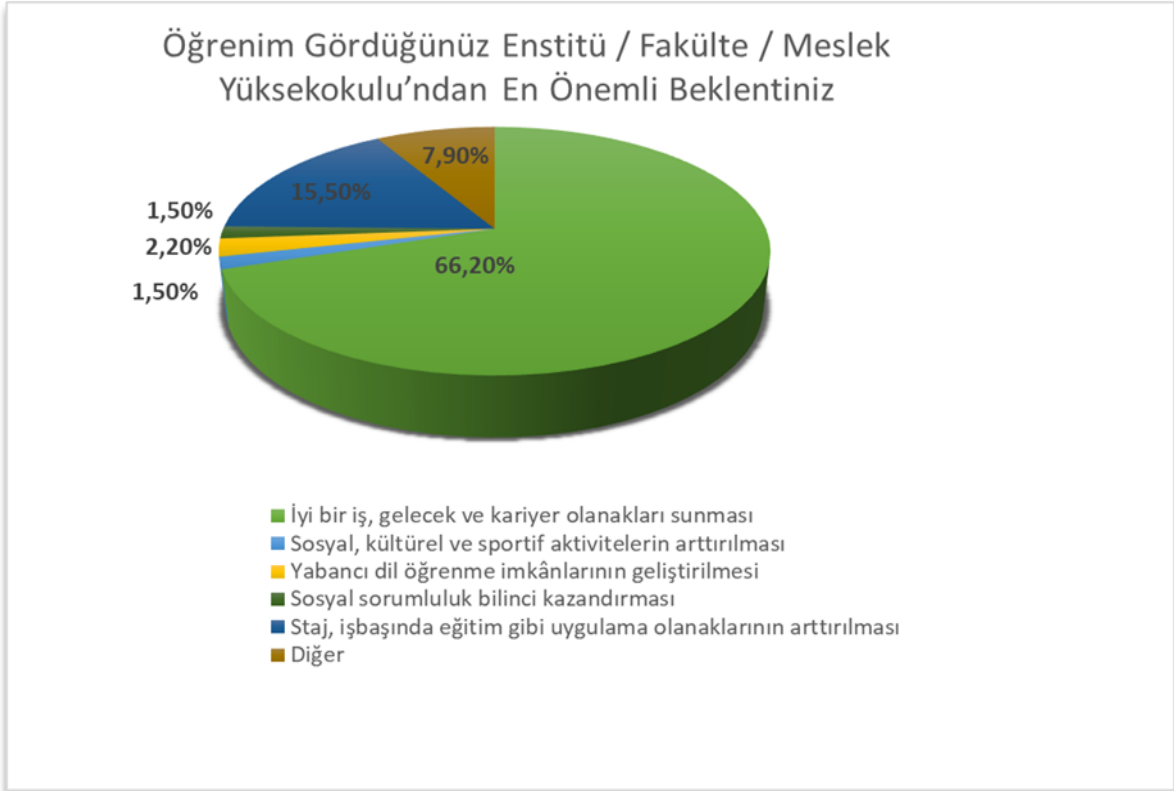
Şekil 17: Ankete Katılan Öğrencilerin Kütahya Sağlık Bilimleri Üniversitesi'ni Tercih Etme Nedenleri



Şekil 18: Ankete Katılan Öğrencilerin Öğrenim Gördüğü Birimi Tercih Etme Nedenine Göre Dağılımı



Şekil 19: Ankete Katılan Öğrencilerin Kayıtlı Oldukları Birimden Beklentileri



Ankete katılan öğrencilerin Yönetim-Danışman-İdari Personel ile olan iletişimlerine yönelik memnuniyet düzeyleri Tablo 1 ve Tablo 2’de gösterilmiştir.

Tablo 1: Ankete Katılan Öğrencilerin Yönetim-Danışman-İdari Personel İletişimine Yönelik Memnuniyet Düzeyleri

İfadeler		Kesinlikle Katılmıyorum	Katılmıyorum	Fikrim Yok	Katılıyorum	Kesinlikle Katılıyorum
Yönetim (Dekan-Müdür-Bölüm Başkanı vb.) öğrencilerin sorun ve önerilerine karşı duyarlıdır.	%	11,50	11,80	23,40	28,10	25,10
İdari personel (memur vb.) ile öğrenciler arasında etkili bir iletişim bulunmaktadır.	%	12,10	11,60	22,60	29,40	24,20
Her öğrenciye bir danışman atanmaktadır.	%	16,50	10	23,60	18,30	31,50
Danışmanım bana gerekli zamanı ayırmaktadır.	%	15,80	11,20	24,90	21,70	26,50
Belirlenen danışmanlık saatlerinde danışmanımla görüşebiliyorum.	%	16,00	11	28,20	19,30	25,60
Danışmanım akademik gelişimimi izlemektedir.	%	18,00	11,60	33,10	17,80	19,50

Tablo 2: Ankete Katılan Öğrencilerin Yönetim-Danışman-İdari Personel İletişimine Yönelik Birim Bazında Memnuniyet Düzeyleri

Akademik Birim	*Memnuniyet Yüzdesi (%)					
	S1	S2	S3	S4	S5	S6
Tıp Fakültesi	30,70	34,80	38,70	19,70	11,30	19,70
Diş Hekimliği Fakültesi	52,30	48,70	59,60	32,70	24,900	24,40
Sağlık Bilimleri Fakültesi	49,10	46,20	48,80	52,70	51,60	35,90
Mühendislik ve Doğa Bilimleri Fakültesi	54,90	74,50	80,30	76,50	72,50	55
Gediz SHMYO	69,70	67	45,30	50,60	47,50	44,30
Simav SHMYO	56,40	57,20	46,70	63,30	59,80	45,90
Tavşanlı SHMYO	79,20	81,30	56,20	78,10	73	59,40
Kütahya MYO	70	70	60	60	70	30
Lisansüstü Eğitim Enstitüsü	60,60	63,60	75,80	69,70	66,70	69,70

*‘Katılıyorum’ ve ‘Kesinlikle Katılıyorum’ cevabını veren öğrencilerin yüzdelerinin toplamı

Ankete katılan öğrencilerin Değişim Programlarına yönelik memnuniyet düzeyleri Tablo 3 ve Tablo 4’de gösterilmiştir.

Tablo 3: Ankete Katılan Öğrencilerin Değişim Programlarına Yönelik Memnuniyet Düzeyleri

İfadeler		Kesinlikle Katılmıyorum	Katılmıyorum	Fikrim Yok	Katılıyorum	Kesinlikle Katılıyorum
Üniversitemizin Erasmus Öğrenci Değişim Programı hakkında yeterli bilgi verilmektedir.	%	24,50	15,50	31,10	15,70	13,20
Üniversitemizin Mevlana Öğrenci Değişim Programı hakkında yeterli bilgi verilmektedir.	%	26,90	16,40	29,40	14	13,20
Üniversitemizin Farabi Öğrenci Değişim Programı hakkında yeterli bilgi verilmektedir.	%	27,50	16,50	29,40	14,20	12,40

Tablo 4: Ankete Katılan Öğrencilerin Değişim Programlarına Yönelik Birim Bazında Memnuniyet Düzeyleri

Akademik Birim	*Memnuniyet Yüzdesi (%)		
	S1	S2	S3
Tıp Fakültesi	21,20	21,20	21,20
Diş Hekimliği Fakültesi	24,80	23,90	24,30
Sağlık Bilimleri Fakültesi	24,30	19	18
Mühendislik ve Doğa Bilimleri Fakültesi	54,90	53	47,10
Gediz SHMYO	39,40	34,50	34,40
Simav SHMYO	21,40	24,50	23,60
Tavşanlı SHMYO	48,90	50	44,80
Kütahya MYO	80	60	70
Lisansüstü Eğitim Enstitüsü	36,40	42,40	39,40

*‘Katılıyorum’ ve ‘Kesinlikle Katılıyorum’ cevabını veren öğrencilerin yüzdelerinin toplamı

Ankete katılan öğrencilerin Üniversite bünyesinde gerçekleştirilen etkinliklere yönelik memnuniyet düzeyleri Tablo 5 ve Tablo 6’da yer almaktadır.

Tablo 5: Ankete Katılan Öğrencilerin Üniversite Bünyesindeki Etkinliklere Yönelik Memnuniyet Düzeyleri

İfadeler		Kesinlikle Katılmıyorum	Katılmıyorum	Fikrim Yok	Katılıyorum	Kesinlikle Katılıyorum
Öğrencilere iş dünyasını tanımalara yönelik etkinlikler düzenlenmektedir.	%	17,40	17	27	24,10	14,50
Öğrencilerin ilgi ve yeteneklerine uygun kulüp etkinlikleri bulunmaktadır.	%	18,10	14,30	27,20	24,80	15,60
Üniversitemizde yapılan sanatsal ve kültürel etkinlikler yeterlidir.	%	22	17,40	29,40	17,70	13,40
Üniversitemizde yapılan sportif etkinlikler yeterlidir.	%	21,90	18,50	30,20	17,20	12,20
Üniversitemizde verilen sağlık hizmetleri yeterlidir.	%	14,30	12,30	31,70	25,40	16,30
Öğrencilere ileride yararlanacakları iş olanakları ile ilgili yeterli bilgi verilmektedir.	%	13,70	13,90	27,30	28,10	16,90

Tablo 6: Ankete Katılan Öğrencilerin Üniversite Bünyesindeki Etkinliklere Yönelik Birim Bazında Memnuniyet Düzeyleri

Akademik Birim	*Memnuniyet Yüzdesi (%)					
	S1	S2	S3	S4	S5	S6
Tıp Fakültesi	25,80	31,10	23,90	22,30	35,60	28
Diş Hekimliği Fakültesi	36,80	32,60	22,80	23,30	45,60	40,90
Sağlık Bilimleri Fakültesi	34,40	51,90	32,30	26,20	35,80	40,10
Mühendislik ve Doğa Bilimleri Fakültesi	54,90	62,80	47	39,20	49,30	64,80
Gediz SHMYO	48	44,80	37,60	44,30	50,70	58,40
Simav SHMYO	37,20	30,10	26,20	24,50	39,30	46,30
Tavşanlı SHMYO	61,50	53,10	49	40,60	56,30	69,80
Kütahya MYO	30	20	20	20	10	30
Lisansüstü Eğitim Enstitüsü	45,50	39,40	45,50	39,40	45,40	51,50

*‘Katılıyorum’ ve ‘Kesinlikle Katılıyorum’ cevabını veren öğrencilerin yüzdelerinin toplamı

Tablo 7 ve Tablo 8’de ankete katılan öğrencilerin kantin ve yemekhane hizmetlerine yönelik memnuniyet düzeyleri gösterilmiştir.

Tablo 7: Ankete Katılan Öğrencilerin Kantin ve Yemekhane Hizmetlerine Yönelik Memnuniyet Düzeyleri

İfadeler		Kesinlikle	Katılmıyorum	Fikrim Yok	Katılıyorum	Kesinlikle
		Katılmıyorum	Katılmıyorum		Katılıyorum	Katılıyorum
Üniversitemiz kantinlerinde satılan yiyecek ve içecekler hijyen koşullarına uygundur.	%	10,40	11,70	32,30	27,80	17,70
Üniversitemiz kantinlerindeki fiyatlandırma öğrenciler için uygun seviyededir.	%	31,80	17,80	24	14	12,50
Öğrenci yemekhanelerindeki yemekler kalitedir.	%	16,40	14	31,60	22,80	15,20
Yemekhanelerdeki yemek fiyatları uygundur.	%	16,60	12,90	24	25,80	20,70
Yemekhanelerde bekleme süresi uygundur.	%	13	11,60	27,30	29,70	18,40

Tablo 8: Ankete Katılan Öğrencilerin Kantin ve Yemekhane Hizmetlerine Yönelik Birim Bazında Memnuniyet Düzeyleri

Akademik Birim	*Memnuniyet Yüzdesi (%)				
	S1	S2	S3	S4	S5
Tıp Fakültesi	41	21,20	26,90	31	38,20
Diş Hekimliği Fakültesi	45,10	20,20	35,20	44,50	44,50
Sağlık Bilimleri Fakültesi	45,90	22,20	38,30	45,80	40,80
Mühendislik ve Doğa Bilimleri Fakültesi	51	23,50	17,70	35,30	49
Gediz SHMYO	54,80	33	52	63,30	61,60
Simav SHMYO	43,20	31	32,80	49,80	47,60
Tavşanlı SHMYO	42,80	38,60	64,60	61,50	77
Kütahya MYO	40	20	80	30	60
Lisansüstü Eğitim Enstitüsü	39,40	36,40	33,40	30,30	42,40

*‘Katılıyorum’ ve ‘Kesinlikle Katılıyorum’ cevabını veren öğrencilerin yüzdelерinin toplamı

Ankete katılan öğrencilerin Üniversitenin fiziki ve teknik hizmetlerine yönelik memnuniyet düzeyleri Tablo 9 ve Tablo 10’da gösterilmiştir.

Tablo 9: Ankete Katılan Öğrencilerin Üniversitenin Fiziki ve Teknik Hizmetlerine Yönelik Memnuniyet Düzeyleri

İfadeler		Kesinlikle Katılmıyorum	Katılmıyorum	Fikrim Yok	Katılıyorum	Kesinlikle Katılıyorum
Kampüs alanı temizdir.	%	8,10	10	18,20	35,70	28
Binalar ve derslikler temizdir.	%	8	9,70	15,60	36,20	30,50
Tuvalet ve lavabolar temizdir.	%	14,10	13,60	19,20	29,70	23,50
Kampüs içerisindeki ulaşım olanakları yeterlidir.	%	20,30	13,60	22,20	24,80	19,10
Kütüphanede yer alan materyaller ihtiyaçlarımızı karşılayacak düzeydedir.	%	12,70	11,80	30,70	26,30	18,50
Kütüphanenin çalışma saatleri öğrenciler için uygundur.	%	13,70	11,50	26,20	27,90	20,80
Derslerde öğretim teknolojisi (projeksiyon cihazı, bilgisayar vb.) etkili olarak kullanılmaktadır.	%	10,40	10,60	15,80	32,50	30,70
Öğrencilere sunulan bilgisayar ve internet olanakları yeterlidir.	%	17,80	16,60	23,30	23,10	19,20
Kayıt ve sınav dönemlerinde öğrenci bilgi sistemi (OBS) etkin olarak kullanılabilir.	%	9	8	12,90	33,10	37
Ders ve sınav dönemlerinde uzaktan eğitim sistemi (OYS) etkin olarak kullanılabilir.	%	10,10	8,80	15	28,90	37,20

Tablo 10: Ankete Katılan Öğrencilerin Üniversitenin Fiziki ve Teknik Hizmetlerine Yönelik Birim Bazında Memnuniyet Düzeyleri

Akademik Birim	*Memnuniyet Yüzdesi (%)									
	S1	S2	S3S	S4	S5	S6	S7	S8	S9	S10
Tıp Fakültesi	52,70	60,90	54,10	22,70	37,50	35,60	47,70	26	42,40	43,20
Diş Hekimliği Fakültesi	58	58,10	41	31	39,30	46,60	56	36,20	68,90	63,70
Sağlık Bilimleri Fakültesi	63,10	65,60	49,10	43	50,20	55,90	63,80	42,30	74,60	72,40
Mühendislik ve Doğa Bilimleri Fakültesi	54,90	80,40	62,70	37,20	45,10	52,90	78,40	53	76,40	72,60
Gediz SHMYO	73,70	71,50	48,80	60,60	48,40	49,30	75,10	49,30	84,10	80,30
Simav SHMYO	69	67,20	54,60	54	42,70	47,60	66,80	39,40	75,10	69,40
Tavşanlı SHMYO	77	84,30	81,20	69,80	56,20	67,70	78,20	55,30	87,60	74
Kütahya MYO	60	60	50	30	40	30	50	30	70	60
Lisansüstü Eğitim Enstitüsü	60,60	66,70	72,80	45,40	54,60	51,50	57,60	51,50	69,70	75,80

*‘Katılıyorum’ ve ‘Kesinlikle Katılıyorum’ cevabını veren öğrencilerin yüzdelerinin toplamı