



KÜTAHYA
SAĞLIK BİLİMLERİ
ÜNİVERSİTESİ

**İDARİ PERSONEL MEMNUNİYET ANKETİ
SONUÇ VE DEĞERLENDİRME RAPORU**

Kalite Koordinatörlüğü

Mart-2023

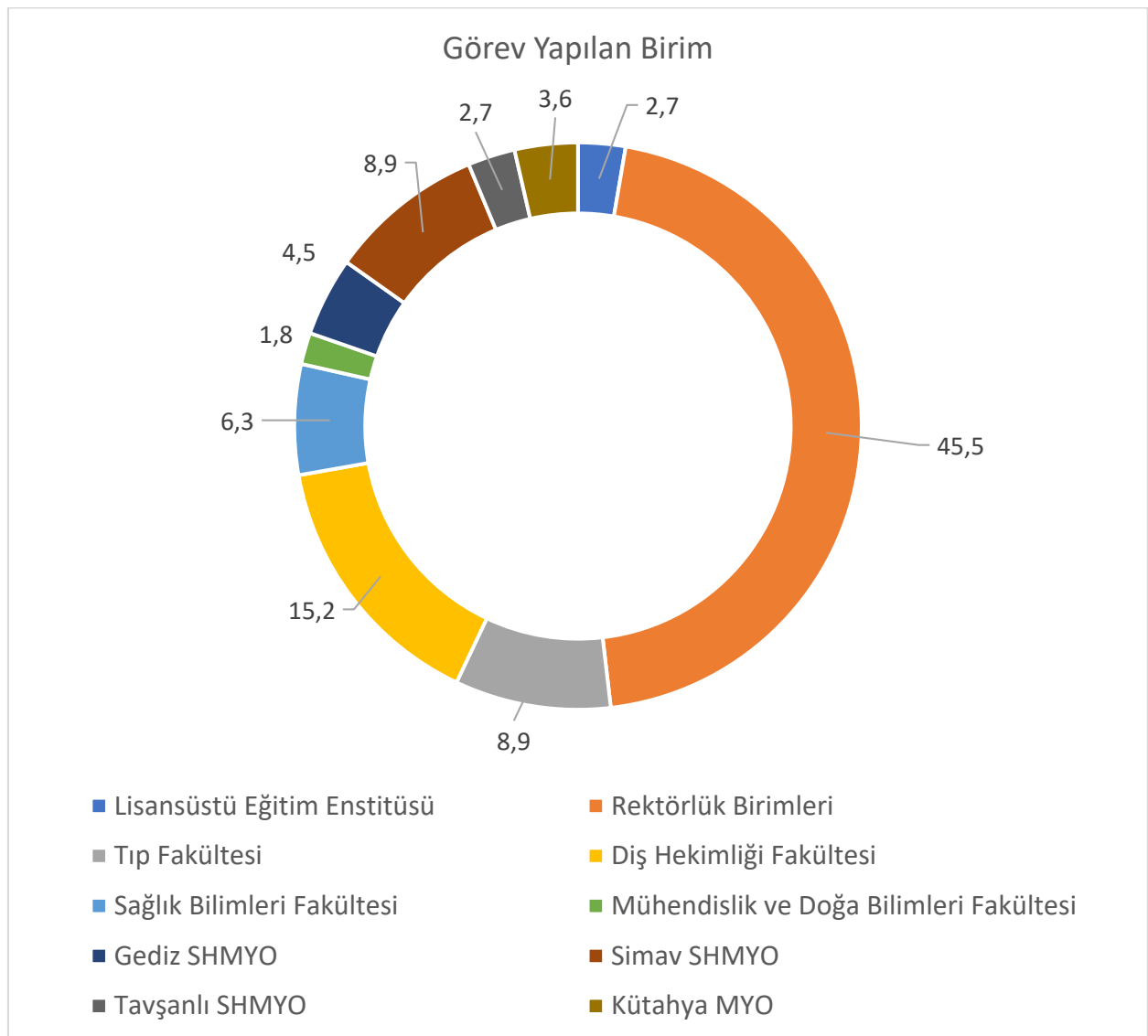
Giriş

Bu analiz, Kütahya Sağlık Bilimleri Üniversitesi'nde görev yapan idari personelin memnuniyet düzeylerinin belirlenmesi amacıyla gerçekleştirildi. Bu kapsamda Ocak 2023 tarihinde üniversitemizde görev yapan idari personelin tamamına EBYS ve e-mail üzerinden memnuniyet anketi gönderildi. Çevrimiçi ortamda anket formunun doldurulması sağlandı.

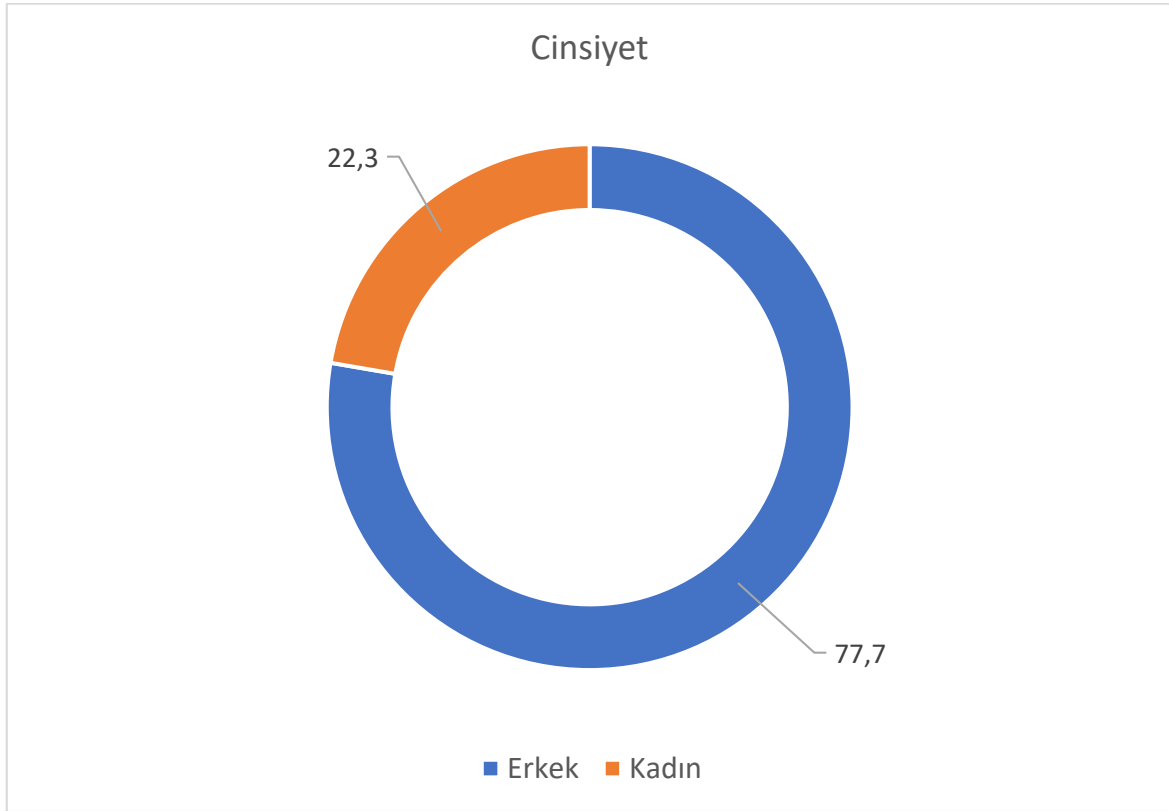
Anketi Yanıtlayan İdari Personele İlişkin Demografik Bilgiler

Memnuniyet anketine üniversitemizin 10 farklı biriminde görev yapan toplam 112 kişi katıldı.

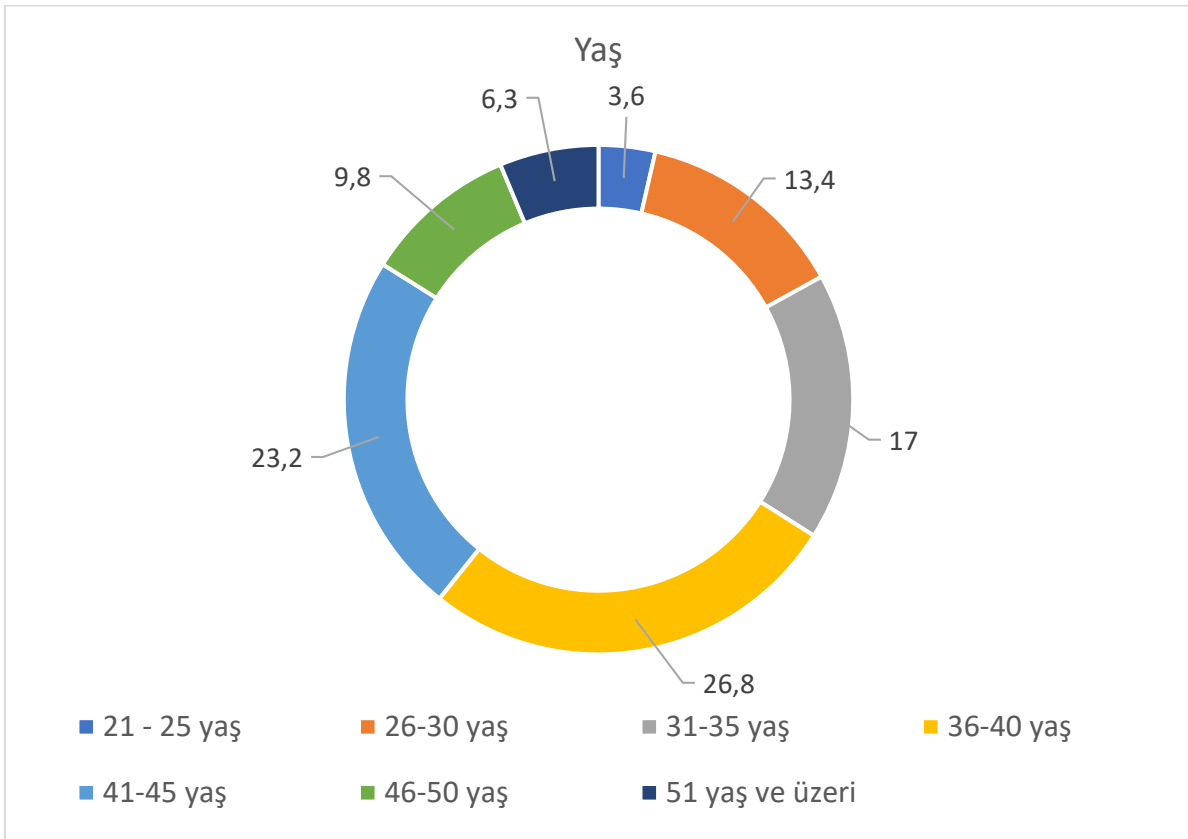
Şekil 1: Ankete Katılan Personelin Görev Yaptığı Birimler



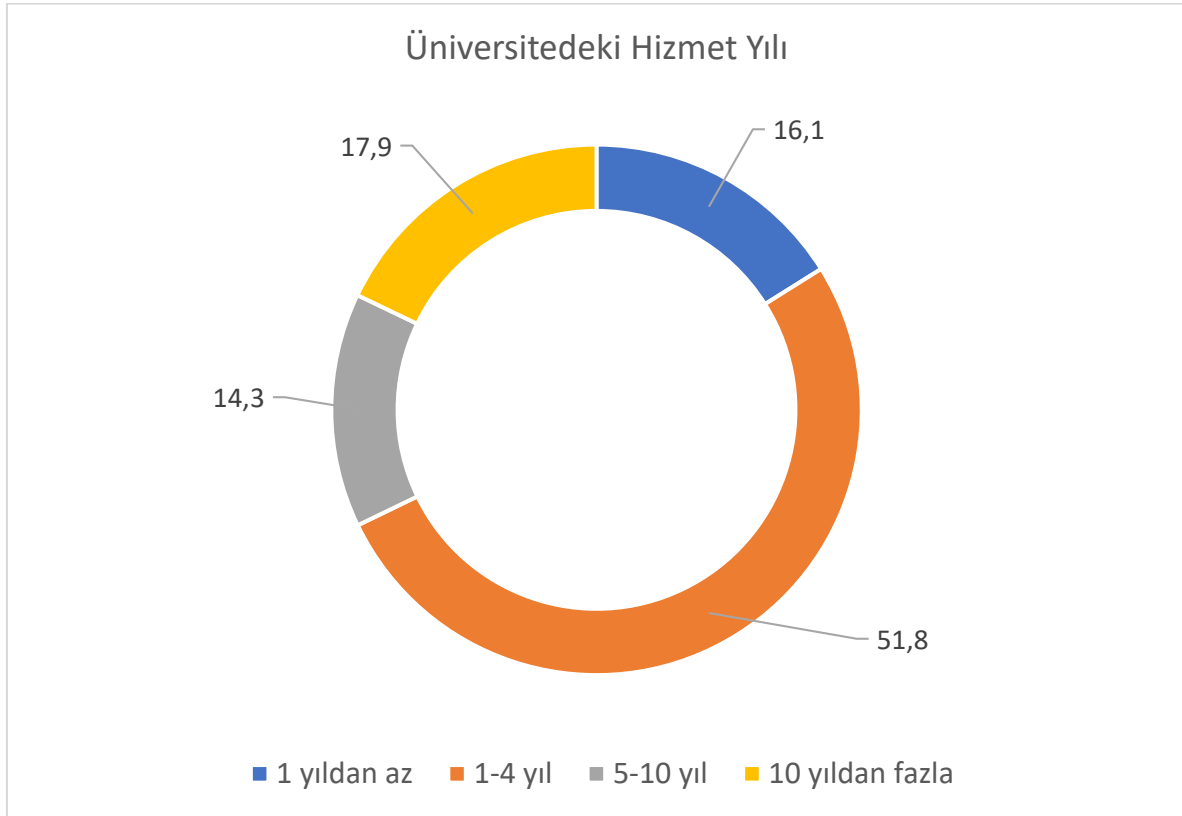
Şekil 2: Ankete Katılan Personelin Cinsiyete Göre Dağılımı



Şekil 3: Ankete Katılan Personelin Yaş Aralıklarına Göre Dağılımı



Şekil 4: Ankete Katılan Personelin Hizmet Yılına Göre Dağılımı



İdari personelin memnuniyet anketine verdiği cevaplar Tablo 1’de gösterilmiştir. Tablo 1 incelendiğinde, idari personelin hem üniversitenin hem de çalıştıkları birimin bir mensubu olmaktan yüksek düzeyde memnuniyet duydukları görülmektedir. Benzer şekilde idari personel, çalışma ortamındaki huzur düzeyinden, düşünceleri ifade edebilme özgürlüğünden, birim yöneticilerine ve üst yönetime ulaşılabilirlikten, idari personel arasındaki iletişim ve ilişkilerden oldukça memnundur. İdari personelin daha az memnuniyet duydukları başlıklar arasında, ödüllendirme sisteminin yetersiz olması ve servis /ulaşım hizmetleri yer almaktadır.

Tablo 1: İdari Personel Memnuniyet Anketi'ne Verilen Cevaplar

İfadeler		Hiç memnun değilim	Memnun değilim	Kararsızım	Memnunum	Çok memnunum
1. Üniversitemizin kurumsallaşma düzeyinden	%	4,5	8	30,4	40,2	17
2. Yönetmel kararlara katılım düzeyinden	%	8	10,7	30,4	31,3	19,6
3. Görev, yetki ve sorumluluk dağılımındaki adaletten	%	11,6	11,6	26,8	32,1	17,9
4. İş ve görev tanımlarının açıkça ifade edilmesinden	%	10,7	7,1	31,3	27,7	23,2
5. İdari kadrolara atanmada mesleki yeterliliğin göz önünde bulundurulmasından	%	18,8	8	32,1	25	16,1
6. İdari görevlere seçilme ve yükseltme ölçütlerinden	%	17	9,8	30,4	25,9	17
7. İdari personeline sunulan hizmet içi eğitim olanaklarından	%	6,3	9,8	26,8	35,7	21,4
8. Çalışma ortamındaki huzur düzeyinden	%	8,9	4,5	16,1	39,3	31,3
9. Düşünceleri ifade edebilme özgürlüğünden	%	4,5	8	25	33,9	28,6
10. Üniversitemizin yenilik, değişim ve kalite geliştirme çabalarından	%	6,3	4,5	30,4	28,6	30,4
11. Personeli ödüllendirme sisteminden	%	26,8	8,9	25,9	25	13,4
12. Birim yöneticilerine ulaşılabilirlikten	%	1,8	4,5	18,8	34,8	40,2

13. Üniversite üst yönetimine (Rektör, Rektör Yardımcıları) ulaşılabilirlikten	%	4,5	2,7	27,7	26,8	38,4
14. İdari personel arasındaki iletişim ve ilişkilerden	%	3,6	7,1	28,6	38,4	22,3
15. Akademik personel ile iletişim ve ilişkilerden	%	4,5	9,8	31,3	33,9	20,5
16. İdari personelin üstleriyle / amirleriyle olan ilişkileri, üst ve alt kademeler arasında sorunların tartışılma olanakları ve geribildirim süreçlerinden	%	8,9	3,6	33,9	33,9	19,6
17. Binaların ve ofislerin temizliğinden	%	2,7	7,1	18,8	45,5	25,9
18. Servis / ulaşım hizmetlerinden	%	22,3	10,7	27,7	20,5	18,8
19. İnternet, bilgi işlem ve öğrenci/akademisyen bilgi sistemi hizmetlerinden	%	5,4	10,7	23,2	34,8	25,9
20. Kurum içi iletişim araçlarının (e-posta, duyurular gibi) yeterliliğinden	%	4,5	3,6	14,3	43,8	33,9
21. Üniversitemiz web sayfasının tasarım ve içeriğinden	%	1,8	5,4	24,1	44,6	24,1
22. Üniversitemizin beklentilerinizi karşılama düzeyinden	%	5,4	12,5	31,3	32,1	18,8
23. Görev yaptığım birimin bir mensubu olmaktan	%	3,6	1,8	21,4	26,8	46,4
24. Üniversitemizin bir mensubu olmaktan	%	5,4	2,7	18,8	29,5	43,8