



KÜTAHYA  
SAĞLIK BİLİMLERİ  
ÜNİVERSİTESİ

# İDARİ PERSONEL MEMNUNİYET ANKETİ SONUÇ VE DEĞERLENDİRME RAPORU

**Kalite Koordinatörlüğü**

**Nisan-2024**

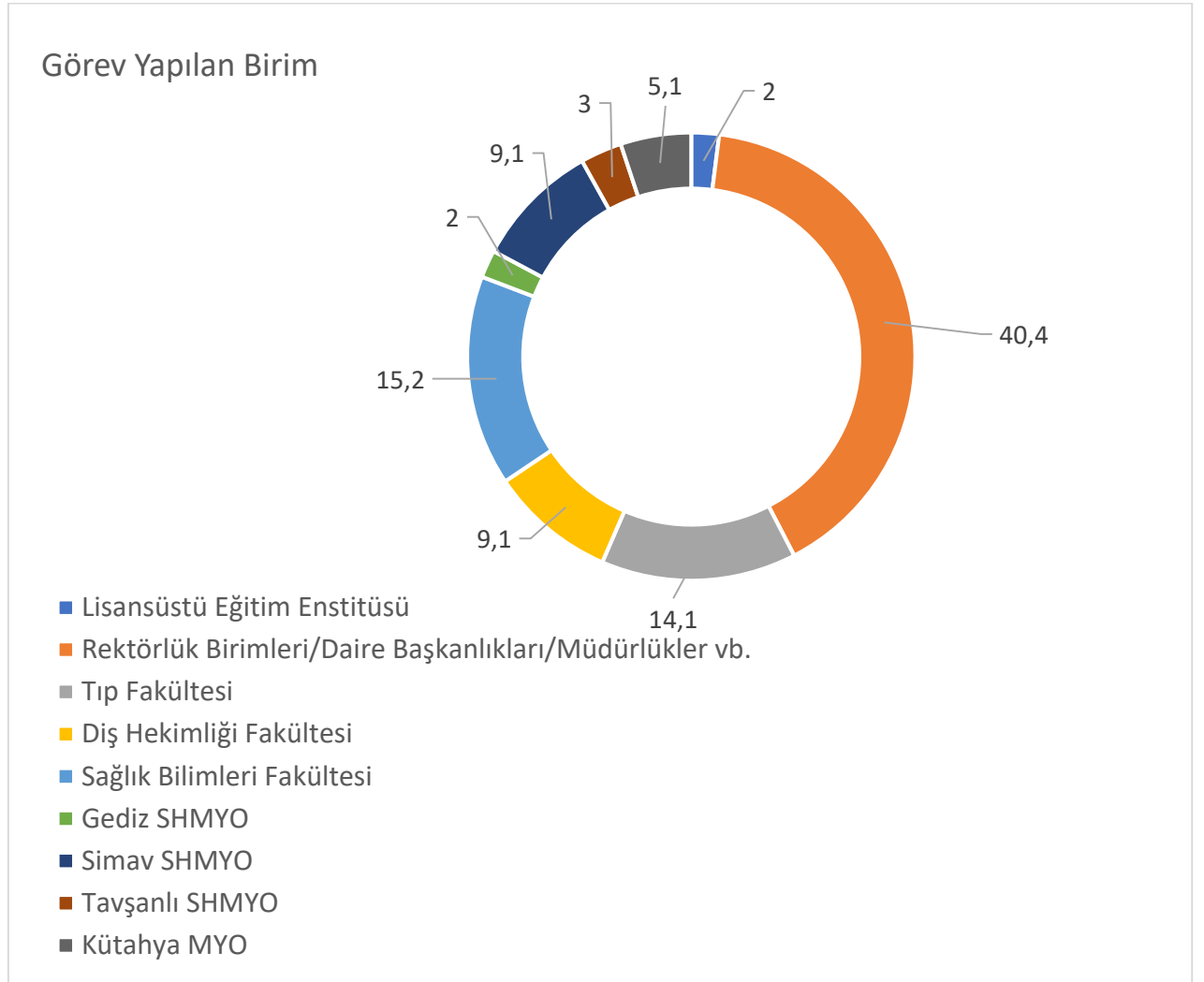
## Giriş

Bu analiz, Kütahya Sağlık Bilimleri Üniversitesi'nde görev yapan idari personelin memnuniyet düzeylerinin belirlenmesi amacıyla gerçekleştirildi. Bu kapsamda Ocak 2024 tarihinde üniversitemizde görev yapan idari personelin tamamına EBYS üzerinden memnuniyet anketi gönderildi. Çevrimiçi ortamda anket formunun doldurulması sağlandı.

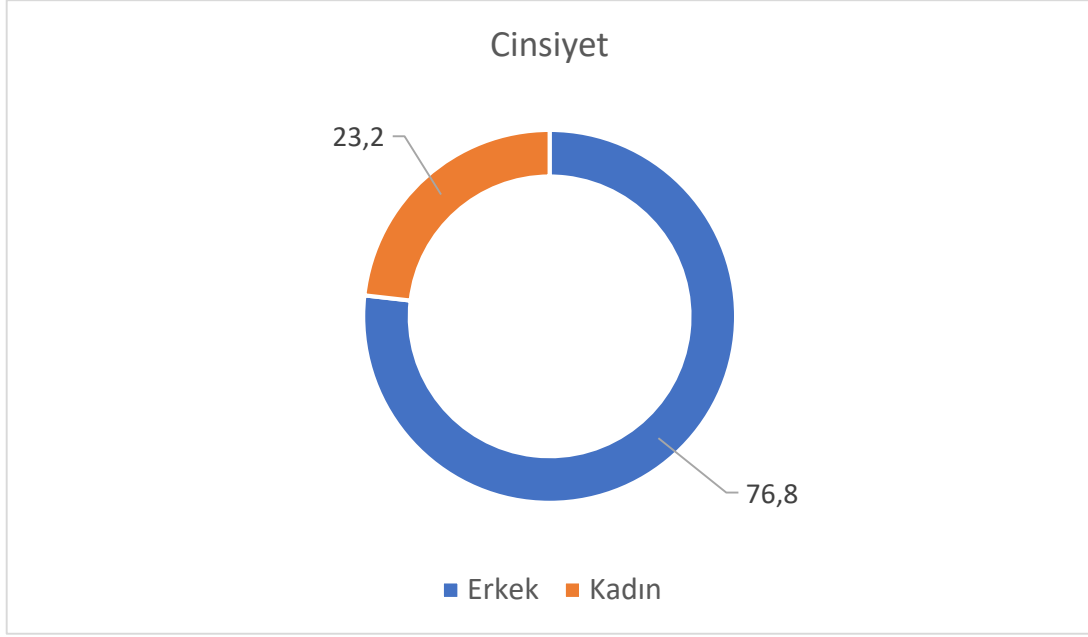
## Anketi Yanıtlayan İdari Personele İlişkin Demografik Bilgiler

Memnuniyet anketine üniversitemizin 9 farklı biriminde görev yapan toplam 99 kişi katıldı.

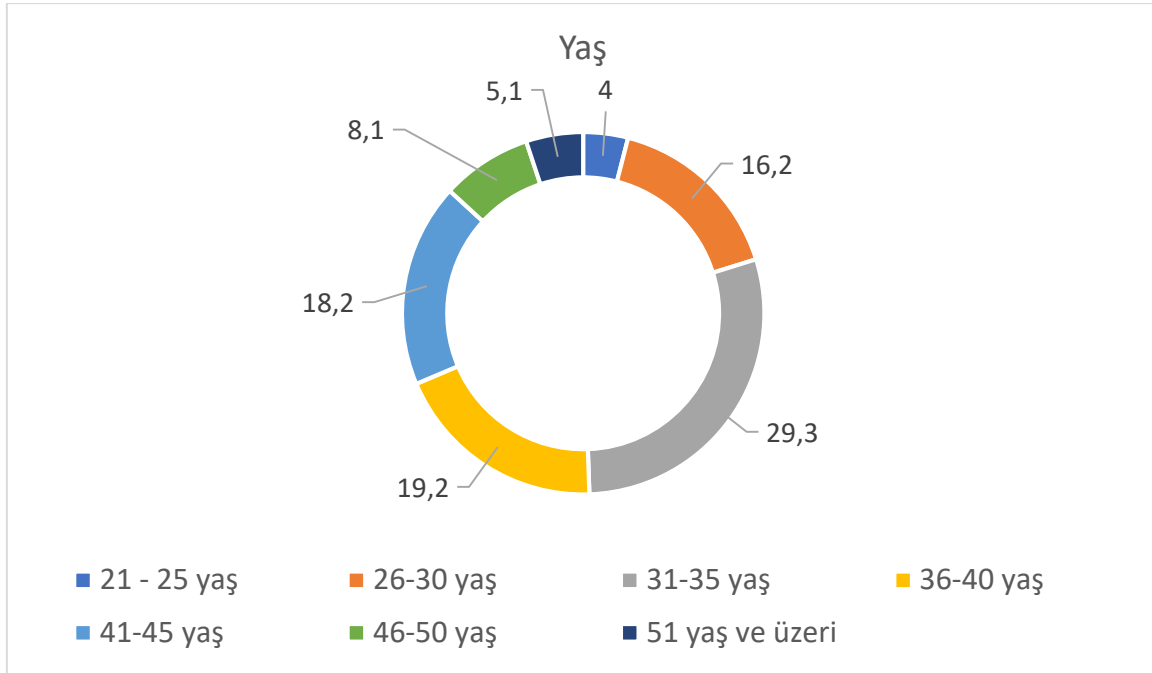
Şekil 1: Ankete Katılan Personelin Görev Yaptığı Birimler



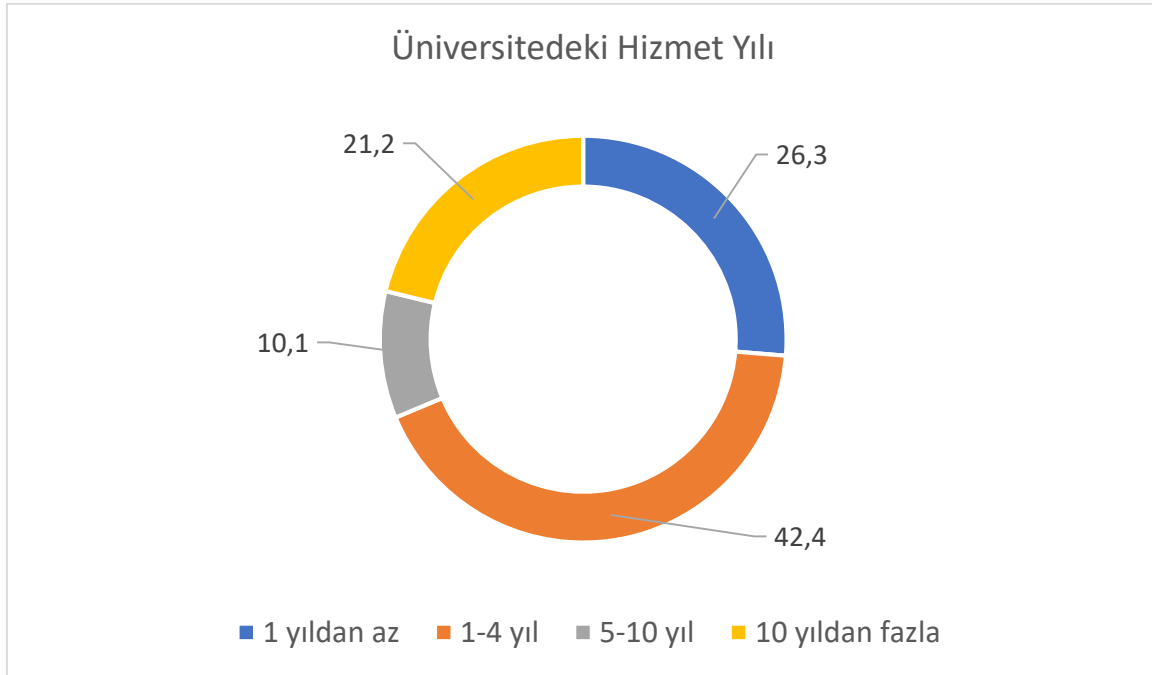
**Şekil 2:** Ankete Katılan Personelin Cinsiyete Göre Dağılımı



**Şekil 3:** Ankete Katılan Personelin Yaş Aralıklarına Göre Dağılımı



**Şekil 4:** Ankete Katılan Personelin Hizmet Yılına Göre Dağılımı



İdari personelin Memnuniyet Anketi'ne verdiği cevaplar Tablo 1'de gösterilmiştir

**Tablo 1:** İdari Personelin Memnuniyet Anketi'ne Verdiği Cevaplar

İfadeler		Hiç memnun değilim	Memnun değilim	Kararsızım	Memnunum	Çok memnunum
<b>YÖNETİŞİM (BİRLİKTE YÖNETİM)</b>						
1. Üniversitemizin kurumsallaşma düzeyinden,	%	7,1	9,1	24,2	41,4	18,2
2. Üniversitemizin profesyonel bir yönetim anlayışına sahip olmasından,	%	7,1	12,1	26,3	34,3	20,2

3. Üniversitemizin hedeflerinin, misyonunun ve vizyonunun açık ve anlaşılır olmasından,	%	6,1	5,1	27,3	37,4	24,2
4. Üniversitemizin politikalarının ve ulaşmak istediği amaçların tüm personel tarafından bilinmesinden,	%	7,1	13,1	32,3	32,3	15,2
5. İş ve görev tanımlarının açıkça ifade edilmesinden,	%	14,1	12,1	22,2	38,4	13,1
6. Birimimizdeki idari personel sayısının yeterliliğinden,	%	22,2	27,3	12,1	20,2	18,2
7. İdari personelin unvanları ile kadrolarının uyumluluğundan,	%	19,2	19,2	23,2	27,3	11,1
8. Görev, yetki ve sorumluluk dağılımındaki adaletten,	%	21,2	22,2	19,2	24,2	13,1
9. İdari görevlere seçme ve yükseltme ölçütlerinden,	%	22,2	17,2	26,3	21,2	13,1
10. İdari personelin kurum içi eğitiminin yeterli olmasından,	%	19,2	18,2	16,2	34,3	12,1
11. Çalıştığım birimde ihtiyaç duyduğum bilgiye kolayca ve zamanında ulaşabilir olmamdan,	%	15,2	12,1	20,2	34,3	18,2
12. Yönetimsel kararlara katılım düzeyinden,	%	13,1	14,1	20,2	35,4	17,2
13. Üniversitemizde, çalışanların mesleki gelişimini desteklemek için sağladığı eğitim ve toplantılara katılma olanaklarından,	%	11,1	12,1	28,3	34,3	14,1
14. Üniversite yönetiminin çalışma alanlarıyla ilgili konularda bilgilendirme yapmasından,	%	11,1	15,2	22,2	35,4	16,2
15. Üniversite yönetiminin aldığı kararların uygulanabilirliğinden,	%	6,1	10,1	27,3	35,4	21,2

16. Üniversite yönetiminin tüm birimlerin çalışmalarını desteklemesinden,	%	9,1	10,1	23,2	36,4	21,2
17. İdari personelin yaptığı işlerde takdir edilmesi ve ödüllendirilmesinden,	%	24,2	11,1	30,3	20,2	14,1
18. Birim amirinin çalışanlara eşit ve objektif davranmasından,	%	20,2	10,1	18,2	29,3	22,2
19. Yöneticilerin liderlik niteliklerine sahip olmasından,	%	15,2	14,1	27,3	28,3	15,2
20. Çalışma saatleri ve süreleri konusunda personele eşit davranılmasından,	%	24,2	5,1	20,2	28,3	22,2
21. Bir sorun olduğunda, çalışma arkadaşlarımız ve yöneticilerimizle bu sorunun rahatça paylaşılabilir ve çözümlenebilir olmasından,	%	17,2	5,1	19,2	30,3	28,3
22. Birimimizde şikâyet ve önerilerin dikkate alınmasından,	%	17,2	12,1	19,2	34,3	17,2
23. Üniversitemizin yenilik, değişim ve kalite geliştirme çabalarından,	%	9,1	8,1	26,3	34,3	22,2
<b>KURUMSAL İLETİŞİM VE İLİŞKİLER</b>						
24. Üniversitemizde, akademik personel ile idari personel arasındaki ilişki ve iletişimden,	%	8,1	14,1	27,3	33,3	17,2
25. Üniversitemizde, idari personelin kendi arasındaki ilişki ve iletişimden,	%	7,1	12,1	24,2	39,4	17,2
26. Üniversitemizde, idari personelin kendi yöneticisiyle arasındaki ilişki ve iletişimden,	%	11,1	11,1	23,2	33,3	21,2
27. Birimimizde görev yapan personel arasındaki iş birliğinin gelişmiş olmasından,	%	10,1	11,1	23,2	35,4	20,2

**FİZİKSEL VE TEKNİK İMKÂNLAR**

28. Kültür ve sanat etkinlikleri ile bu amaçla kurulmuş tesislerden,	%	16,2	15,2	32,3	24,2	12,1
29. Sportif faaliyetler ve bu amaçla kurulmuş tesislerden,	%	17,2	16,2	28,3	27,3	11,1
30. Sağlık hizmetlerinden,	%	14,1	12,1	26,3	31,3	16,2
31. Yemekhane hizmetlerinden,	%	33,3	16,2	21,2	21,2	8,1
32. Kantin ve kafeterya hizmetlerinden,	%	23,2	22,2	19,2	23,2	12,1
33. Kampüs alanının genel temizliğinden,	%	5,1	6,1	28,3	41,4	19,2
34. Binaların ve ofislerin temizliğinden,	%	10,1	8,1	23,2	40,4	18,2
35. Özel gereksinimli çalışanlara yönelik hizmetlerden,	%	6,1	2,0	39,4	35,4	17,2
36. Servis / ulaşım hizmetlerinden,	%	24,2	11,1	25,3	28,3	11,1
37. Yapım ve onarım hizmetlerinden,	%	8,1	15,2	26,3	35,4	15,2
38. Güvenlik tedbirlerinin (yangın, deprem, güvenlik hizmetleri vb.) yeterliliğinden,	%	5,1	5,1	29,3	36,4	24,2
39. Çalıştığım ortamın fiziksel (iklimlendirme, aydınlatma, bina tasarımı) şartlarının yeterliliğinden,	%	9,1	17,2	17,2	38,4	18,2
40. Çalıştığım ortamın teknik (bilgisayar, yazıcı, büro malzemeleri vb.) koşullarının yeterliliğinden,	%	14,1	8,1	15,2	39,4	23,2

41. İnternet erişiminden,	%	10,1	13,1	18,2	38,4	20,2
42. Üniversitemizin web sayfasının tasarım ve içeriğinden,	%	3	7,1	11,1	52,5	26,3
43. Kurum içi iletişim araçlarının (e-posta, duyurular gibi) yeterliliğinden,	%	5,1	5,1	14,1	46,5	29,3
44. Otopark alanlarının yeterliliğinden,	%	25,3	8,1	20,2	28,3	18,2
<b>GENEL MEMNUNİYET</b>						
45. Üniversitemizin beklentilerimizi karşılama düzeyinden,	%	12,1	12,1	25,3	34,3	16,2
46. Görev yaptığım birimin bir mensubu olmaktan,	%	7,1	7,7	11,1	31,3	43,4
47. Üniversitemizin bir mensubu olmaktan,	%	5,1	4	14,1	33,3	43,4